

TRIXIE

DE Futterbaum
zum Bestücken mit Gemüse, Ästen etc. | artgerechte Beschäftigung und geistige Herausforderung | kann auch für die tägliche Futtergabe genutzt werden | schützt Futter vor Kot und Urin | für die Gestaltung einer tiergerechten Umwelt | Naturholz

EN Feed Tree
for adding vegetables, branches etc. | exercise appropriate for the species and mental challenge | can also be used for daily feeding | protects food against faeces and urine | creates an animal-friendly living space | natural wood

FR Tronc d'arbre pour aliements
pour ajouter des légumes, des branches, etc... | activité adaptée aux espèces et qui stimule l'intelligence | peut aussi s'utiliser pour l'alimentation quotidienne | protège la nourriture de l'urine et des déjections | pour la création d'un environnement adapté aux animaux | en bois naturel

NL Voerboom
om te vullen met groente, takjes enz. | diervriendelijke bezigheid en mentale uitdaging | kan ook worden gebruikt voor het verstrekken van het dagelijkse voer | voorkomt verontreiniging van het voer door ontlasting en urine | voor het creëren van een zo natuurlijk mogelijke leefomgeving | natuurhout

IT Mangiatoia ad albero
per aggiungere verdure, rametti, ecc. | esercizio adatto alla specie e alla stimolazione mentale | anche per l'alimentazione quotidiana | per proteggere il cibo dagli escrementi e dall'urina | per creare un ambiente animal-friendly | in legno naturale | info smaltimento: www.trixieitalia.it

SV Utfodringsträd
för grönsaker, grenar m.m. | lämplig träning och mental stimulans | kan även användas för daglig utfodring | skyddar fodret från urin och avföring | skapar en djurvänlig miljö | naturträ

Bitte untersuchen Sie den Artikel regelmäßig auf Verbleisspuren und tauschen Sie ihn bei Bedarf aus. | Please check the item regularly for gnawing traces and replace it if necessary. | Pensez à vérifier régulièrement l'état d'un article à ronger et remplacez-le si nécessaire | Controleer het product regelmatig op knaagsporen en vervang het indien nodig. | Verificare regolarmente che l'accessorio non presenti tracce di morsi e se necessario sostituirlo. | Kontrollera regelbundet föremålet för gnagande och byt ut det vid behov. | Por favor, compruebe el artículo para roer regularmente y reemplácelo cuando sea necesario. | В целях обеспечения безопасности вашего питомца регулярно проверяйте целостность деревянных изделий и замените его в случае необходимости. | Por favor verifique o artigo regularmente quanto a sinais de mordeduras e substitua se necessário | Prosimy sprawdzić towar w celu ustalenia zgodności z opisem lub ewentualnej wymiany go na nowy. | Pravidelně kontrolujte dřevěné produkty, které jsou často okusované a v případě potřeby je vyměňte. | Husk at tjekke varen regelmæssigt for gnavespor og udskift om nødvendigt. | Vyrobok pravidelne kontrolujte na stopy po ohryzení a podľa potreby ho vymeňte. | Будь ласка, регулярно перевіряйте виріб на наявність ознак зносу й у разі потреби замінюйте його. | Kérjük, rendszeresen ellenőrizze a harapás jeleit, és szükség esetén cserélje ki.



ø 25 x 36 cm

TRIXIE Heimtierbedarf
Industriest. 32
24963 Tarp - GERMANY
www.trixie.de

TRIXIE UK Pet Products Ltd.
Unit 7, Deer Park Road,
Moulton Park,
Northampton NN3 6RZ



ES Árbol de Comida
para añadir verduras, ramitas, etc. | ejercicio físico adecuado para la especie y la estimulación mental | también se puede usar para alimentación diaria | protege alimentos contra heces y orina | crea un ambiente adecuado para los animales | madera natural

RU Naturальное дерево
для добавления овощей, веток и т.д. | упражнение для стимуляции умственной деятельности | подходит для ежедневного кормления | защищает пищу от загрязнения экскрементами | для организации удобного пространства для жизни животного | натуральная древесина

PT Árvore para alimentação
para adicionar vegetais, ramos, etc. | exercício indicado para estimulação de roedores e coelhos | também usado para fornecer o alimento diário | protege o alimento da urina e fezes | cria um ambiente amigo dos animais | madeira natural

PL Naturalne żywe drzewo paszowe
do dodawania warzyw, gałęzi itp. | zabawka pobudza aktywność i umysł zwierzęcia | może być używana do codziennego karmienia | chroni pożywienie przed kontaktem z moczem i odchodami | stwarza środowisko przyjazne zwierzęciu | z naturalnego drewna

CS Krmný strom
pro přidání zeleniny, větví atd. | cvičení vhodné pro daný druh a mentální stimulaci | může být také použito pro každodenní krmení | chrání krmivo před výkaly a močí | vytváří prostředí přátelské zvířatům | přírodní dřevo

DA Fodertræ
for udstyres med grøntsager, grene o.lign. | dyrevenlig beskæftigelse og psykisk stimulation | kan også anvendes til daglig fodring | beskytter foderet mod urin og ekskrementer | for en dyrevenlig omgivelse | naturligt træ



SK Strom na krmivo
na osadenie zeleninou, konármi atď. | zamestnanie v súlade s druhom a mentálna výzva | môže sa používať aj na denné podávanie krmiva | chráni krmivo pred trusom a močom | pre vytvorenie prostredia primeraného pre zvierá | prírodné drevo

UK Годівниця у вигляді дерева
Для заповнення овочами, гілками і т.і. | Зайнятість, що відповідає виду й розумовим здібностям | Також можна використовувати для щоденного годування | захищає корм від потрапляння до нього калу та сечі | для облаштування оточення, що відповідає особливостям тваринки | Натуральна деревина

HU Etetőfa
ki lehet rá függeszteni zöldségeket, ágakat stb. | fajtának megfelelő foglalkozás és szellemi kihívás | napi etetéshez is használható | védi az eledelt az ürüléktől és a vizelettől | állatbarát környezet kialakításához | természetes fa

TRIXIE

DA Futterbaum
EN Feed Tree
FR Tronc d'arbre pour aliements
NL Voerboom
IT Mangiatoia ad albero

SV Utfodringsträd
ES Árbol de Comida
RU Naturальное дерево
PT Árvore para alimentação
PL Naturalne żywe drzewo paszowe
CS Krmný strom

DA Fodertræ
SK Strom na krmivo
UK Годівниця у вигляді дерева
HU Etetőfa

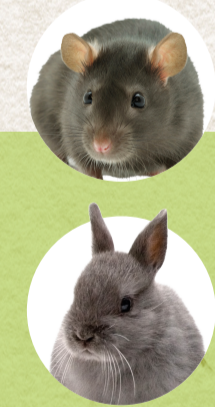
TRIXIE

Ohne Dekoration | Without decoration | Sans décoration | Zonder decoratie | Senza decorazioni | Utan dekorációt | Sin decoración | Без декорации | Bez dekoracji | Bez dekoracji | Ohne Dekoration | Without decoration | Sans décoration | Zonder decoratie | Senza decorazioni | Utan dekorációt | Sin decoración | Без декорации | Bez dekoracji | Bez dekoracji

FUTTERBAUM

EN Feed Tree
FR Tronc d'arbre pour aliements
NL Voerboom
IT Mangiatoia ad albero
SV Utfodringsträd
ES Árbol de Comida
PT Árvore para alimentação
PL Naturalne żywe drzewo paszowe

CS Krmný strom
DA Fodertræ
SK Strom na krmivo
UK Годівниця у вигляді дерева
HU Etetőfa



#61199

TRIXIE

DA Fodertræ
SK Strom na krmivo
UK Годівниця у вигляді дерева
HU Etetőfa

SV Utfodringsträd
ES Árbol de Comida
RU Naturальное дерево
PT Árvore para alimentação
PL Naturalne żywe drzewo paszowe
CS Krmný strom

DA Futterbaum
EN Feed Tree
FR Tronc d'arbre pour aliements
NL Voerboom
IT Mangiatoia ad albero