

# TRIXIE

**Heuraufe**  
mit Boden, erleichtert die Sauberhaltung der Umgebung | schützt Futter vor Kot und Feuchtigkeit | verhindert ein Verteilen von Heu | zusätzliche Öffnungen für Zweige und Gemüse | mit Deckel, dadurch kein Verletzungsrisiko | Rindenholz | Zur längeren Haltbarkeit des Holzes empfehlen wir die Platzierung an einem wettergeschützten Ort.

**Hay Manger**  
with bottom, makes keeping the surroundings clean easier | protects food against faeces and moisture | prevents spreading of hay | additional openings for branches and vegetables | with lid, that means no risk of injury | bark wood | For longer durability of the wood, we recommend placing it in a place protected from the weather.

**Râtelier à foin**  
avec fond, facilite l'entretien de la cage | protège la nourriture des matières fécales et de l'humidité | empêche l'éparpage du foin | ouvertures supplémentaires pour les branches et les légumes | le couvercle empêche l'animal de grimper dedans | en bois naturel | Pour une plus longue durée de vie du bois, nous vous recommandons de le placer dans un endroit protégé des intempéries.

**Hooiruif**  
met bodem, maakt het schoonhouden van de omgeving gemakkelijker | voorkomt verontreiniging van het voer door ontlasting en vocht | voorkomt verspreiding van hooi | extra openingen voor takjes en groenten | met dekseel, waardoor geen risico op verwondingen | schors hout | Voor een langere levensduur van het hout raden wij een plaatsing op een tegen weersinvloeden beschermde plaats aan.

**Mangiatoia**  
con fondo, per tenere l'ambiente pulito più facilmente | per proteggere il cibo dagli escrementi e dall'umidità | per impedire lo spargimento del fieno | aperture aggiuntive per rami e verdure | con coperchio per evitare lesioni | in corteccia d'albero | Info smaltimento: [www.trixieitalia.it](http://www.trixieitalia.it) | Per garantire una maggiore durata del legno, si raccomanda di posizionare il prodotto al riparo dalle intemperie.

**Höhäck**  
med botten, gör omgivningen lättare att hålla ren | skyddar fodret från avföring och fukt | förhindrar spridning av hö | ytterligare öppningar för grenar och grönsaker | med lock, förhindrar skador | barkträ | För att träet ska hålla längre rekommenderar vi att du placerar det på en plats som är skyddad från väder och vind.

**Porta heno jaulas**  
con base, hace que mantener el entorno limpio sea más fácil | protege los alimentos contra las heces y la humedad | evita el esparcimiento del heno | aperturas adicionales para las ramas y los vegetales | con tapa, lo que significa que no hay riesgo de lesiones | corteza de madera | Para una mayor durabilidad de la madera, se recomienda colocarla en un lugar protegido de la intemperie.

**Кормушка-ясли**  
с дном, упрощает уборку клетки | защищает пищу от загрязнения экскрементами | крыша и приподнятые входы мешают животным раскидывать сено за пределы коробки | дополнительные отверстия для веток и овощей | с крышечкой (снижает риск получения травмы) | древесная кора | Для большей долговечности древесины рекомендуется поместить её в защищённое от непогоды место.

**Porta Feno**  
com fundo, facilita a limpeza da área em redor | protege o alimento das fezes e humidade | evita que o feno seja esparhado | aberturas adicionais para ramos e vegetais | com tampa, sem risco de lesões | madeira natural | Para uma maior durabilidade da madeira, recomendamos a sua colocação num local protegido contra as intempéries.

**Wieszak na siano**  
z dnem, ułatwia utrzymanie czystości | chroni pożywienie przed kontaktem z odchodami i wilgocią | zapobiega rozsykaniu siano | dodatkowe otwory na gałązki i warzywa | z pokrywką, dla bezpieczeństwa zwierząt | z kory | Dla dłuższej trwałości drewna zalecamy umieszczenie w miejscu chronionym przed wpływem warunków atmosferycznych.

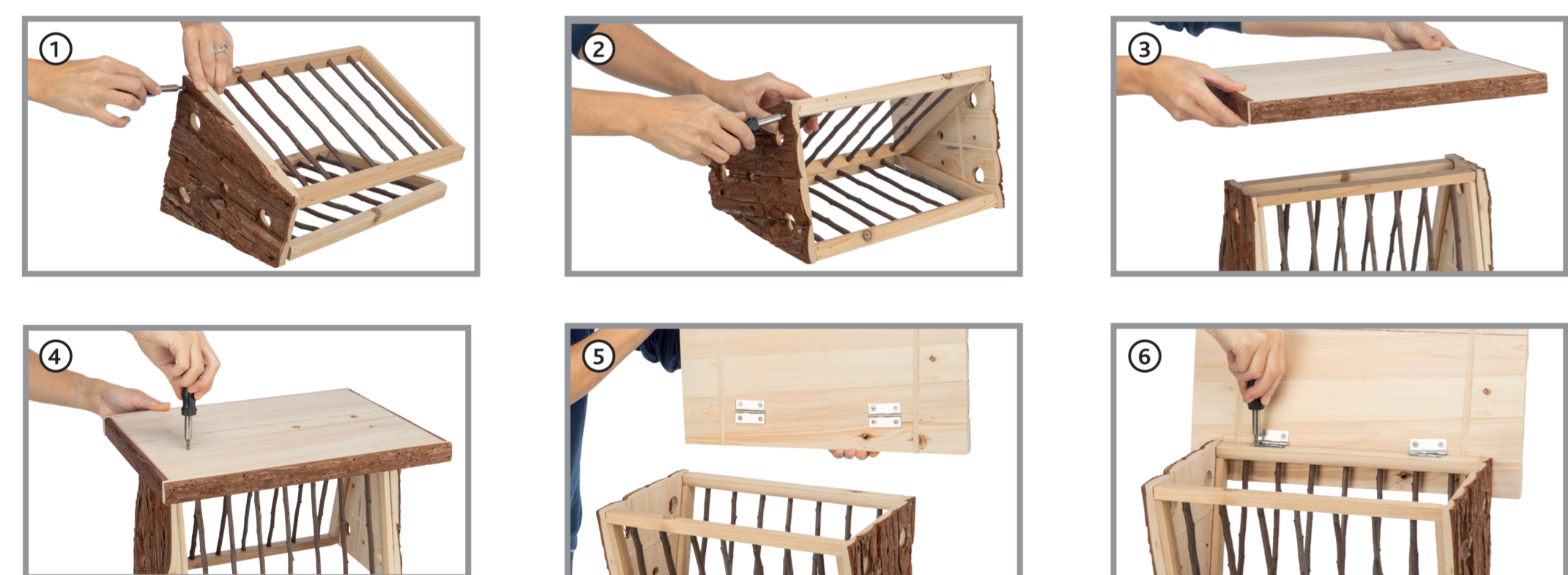
**Jeslicky na seno**  
se dnem, usnadňuje udržení okolí v čistote | chráni potraviny pred výkaly a vlhkosťou | zabráňuje rozptylu seno | ďalší otvory pro vetve a zeleninu | s vikom, znamená žiadne riziko zranení | kúrové drevo | Pro delší trvanlivost dřeva jej doporučujeme umístit na místo chráněné před povětrnostními vlivy.

**Hahæk**  
med bund, hjælper med at holde omgivelserne rene | beskytter foderet mod ekskrementer og væske | forhindrer at høet bliver spredt | yderligere åbninger til grene og grøntsager | med låg, herigennem ingen skaderisiko | træ med bark | For længere holdbarhed af træet anbefaler vi at placere det et sted beskyttet mod vejret.

**Kős na seno**  
z dnom, uľahčuje udržiavanie okolia v čistote | chráni potraviny pred výkalmi a vlhkosťou | zabráňuje šíreniu seno | dodatočné otvory na konáre a zeleninu | s vikom, tak nehrozí riziko poranenia | lipové drevo | Pre dlhšiu životnosť dreva odporúčame umiestnenie na mieste chránenom pred poveternostnými vplyvmi.

**Годівниця для худоби**  
з основою, що полегшує підтримання чистоти у приміщенні | захищає їжу від потрапання фекалій і вологи | запобігає розкиданню сена | додаткові отвори для гілок та овочів | з кришкою, що забезпечує відсутність ризику травмування | кора | Щоб надовго зберегти міцність деревини, ми рекомендуємо розміщувати будку у місці, захищеному від негоди.

**Szénatartó**  
alja is van, ami megkönnyíti a környezet tisztán tartását | védi az élelmiszert az ürüléktől és a nedvességtől | megakadályozza a széna szétszóródását | további nyílások galagolyák és zöldségek számára | fedőlel, ezért nincs sérülésveszély | fakéreg | A fa hosszabb élettartama érdekében javasoljuk, hogy úgy helyezze el, hogy ne legyen kitéve az időjárás viszontagságainak.



#61805 Made in China 71316



40 x 22 x 30 cm

TRIXIE Heimtierbedarf  
Industriestr. 32  
24963 Tarp · GERMANY  
[www.trixie.de](http://www.trixie.de)

TRIXIE UK Pet Products Ltd.  
Unit 7, Deer Park Road  
Moulton Park  
Northampton NN3 6RZ

# TRIXIE

PL Heuraufe  
EN Hay Manger  
FR Râtelier à foin

NL Hooiruif  
IT Mangiatoia  
SV Höhäck

ES Porta heno jaulas  
RU Кормушка-ясли  
PT Porta Feno

# TRIXIE



## HEURAUFE

EN Hay Manger  
FR Râtelier à foin  
NL Hooiruif  
IT Mangiatoia  
SV Höhäck  
ES Porta heno jaulas

#61805

# TRIXIE



SK Kős na seno  
UK Годівниця для худоби  
HU Szénatartó

PL Wieszak na siano  
CS Jeslicky na seno  
DA Høhæk