

TRIXIE



INDOOR GEHEGE

Optimal als Schlafdomizil

DE Indoor Gehege

Optimal als Schlafdomizil | extra hoher Innenrahmen verhindert das Austreten von Einstreu | mit Metalltür | Dachhälften separat von oben zu öffnen | kombinierbar mit Indoor Freilaufgehege #62480 und #62481 | herausziehbare Kunststoffwannen | mit 4 feststellbaren Rollen | Holz, unbehandelt/Metall

EN Indoor Run

Optimal as sleeping quarters | extra high inner frame prevents litter falling out | with metal door | roof halves can be opened separately from the top | can be combined with indoor enclosure #62480 and #62481 | pull-out plastic base trays | with 4 lockable castors | wood, untreated/metal

FR Enclos

Idéal en coin repos | le cadre intérieur extra haut empêche la litière de tomber | porte en métal | les pans de toit peuvent s'ouvrir séparément par le haut | peut être combiné avec l'enclos intérieur #62480 et #62481 | bacs en plastique à tirer, rapides et faciles à nettoyer | avec 4 roulettes verrouillables | en bois, non traité/en métal

NL Indoor ren

Optimaal als slaapverblijf | extra hoog binnenframe voorkomt het weglopen van strooisel | met metalen deur | dakdelen afzonderlijk van bovenaf te openen | combineerbaar met Indoor ren #62480 en #62481 | uitschuifbare lades van kunststof | met 4 zwenkwielen die vastgezet kunnen worden | hout, onbehandeld/metaal

IT Recinto da interno

Prodotto ottimo come zona per dormire | il bordo molto alto impedisce alla lettiera di fuoriuscire | con porta in metallo | le sezioni del tetto si aprono dall'alto separatamente | da abbinare al recinto da interno art. 62480 e 62481 | fondi in plastica rimovibili | con 4 ruote bloccabili | in legno non trattato/in metallo | info smaltimento: www.trixieitalia.it

SV Inomhushage

Optimal som sovplats | extra hög kant förhindrar att urin och kattströ hamnar utanför lådan | med metalldörr | takhalvor kan öppnas separat | kan kombineras med innehage #62480 och #62481 | utdragbara plastlådor | med 4 låsbara hjul | trä, obehandlat/metall

ES Recinto Interior

Óptimo como dormitorio | bandeja con borde extra alto, previene que la orina y el lecho salgan de la bandeja | con puerta de metal | ambos lados del techo se pueden abrir desde arriba | puede combinarse con el recinto interior #62480 y #62481 | bandejas de plástico extraíbles | con 4 ruedas, 2 se pueden bloquear | madera, no tratada/metal

RU Загон для для морских свинок

Оптимальное спальное место | экстра-высокий внутренний бортик предотвращает выбрасывание наполнителя | с металлической дверцей | пластиковый поддон выдвигается для быстрой и удобной очистки закрытой зоны | может комбинироваться с загонem арт. 62480 и 62481 | выдвижные пластиковые лотки | с 4 блокируемыми колёсиками | необработанная древесина/металл

PT Recinto interior

Idéal como área de descanso | estrutura interior extra alta, evita que o litter se espalhe para fora | com porta em metal | telhado pode ser aberto por cima em duas partes | pode ser utilizada em conjunto com recinto interior, art. 62480 e 62481 | tabuleiros em plástico amovíveis | com 4 rodas com travão | madeira, sem tratamento/metal

PL Wybieg wewnętrzny

Optymalne jako pomieszczenia do spania | bardzo wysoki pojemnik zapobiega roznoszeniu nieczystości poza kuwetę | z metalowymi drzwiami | połówki dachu otwierane od góry | można łączyć z wybiegiem wewnętrznym #62480 i #62481 | wysuwane plastikowe tace | z 4 kołami, 2 są zamykane | ze surowego drewna/z metalu

CS Vnitřní výběh

Optimální jako prostor ke spaní | extra vysoký vnitřní rám zabraňuje vypadávání podestýlky | s kovovými dvířky | polovina střechy může být otevřena samostatně shora | lze kombinovat s krytem v interiéru #62480 a #62481 | vyťahovací plastová dna | se 4 uzamykatelnými kolečky | neopracované dřevo/kov

DA Indendørs stald

Idéal til at sove | ekstra høj indvendig ramme forhindrer, at affaldet falder ud | med metaldør | tagsiderne kan åbnes separat ovenfra | kan kombineres med den indendørs indhegning #62480 og #62481 | udtræksbund med plastkar | med 4 låsbare hjul | træ, ubehandlet/metal

SK Interiérový výběh

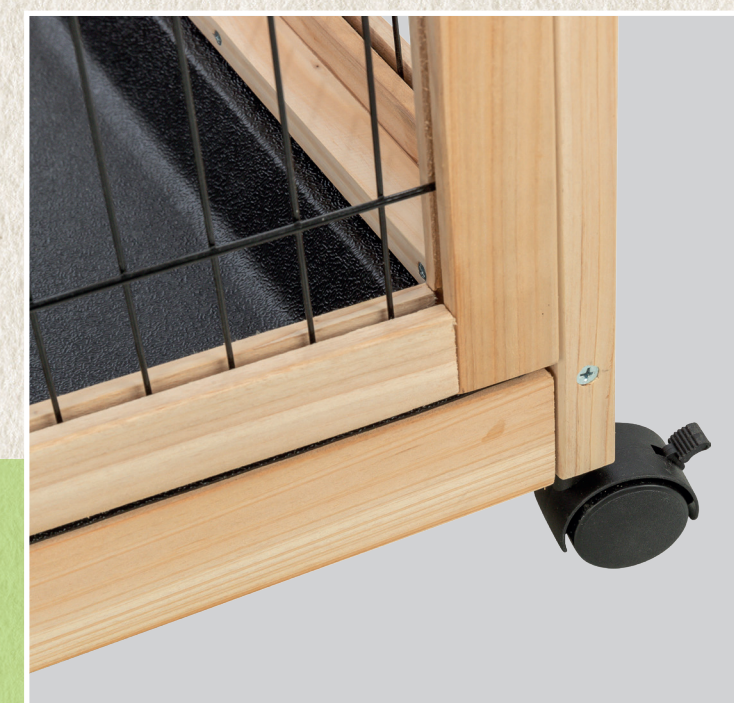
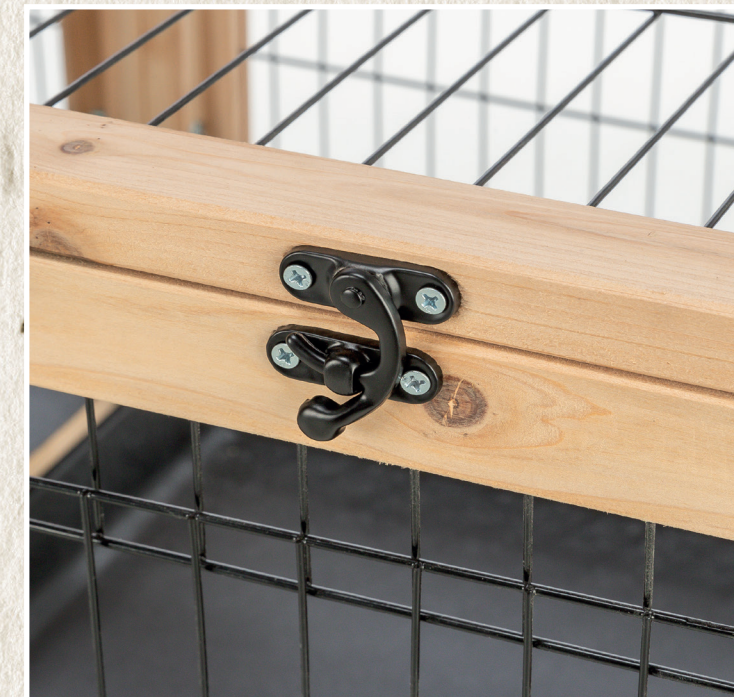
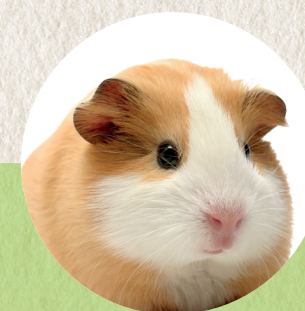
Optimálne ako miesto na spanie | mimoriadne vysoký vnútorný rám zabraňuje vypadávaniu steliva | s kovovými dvierkami | polovice strechy je možné otvárať samostatne zhora | možno kombinovať s vnútorným krytom #62480 a #62481 | výsuvná plastová vanička | so 4 uzamykatelnými kolieskami | drevo, neošetrené/kov

UK Кімнатний вольєр

Оптимально як місце для сну | надвисока внутрішня рама запобігає випаданню сміття | з металевими дверцятами | Половинки даху відкриваються окремо зверху | комбінуються з кімнатними вольєрами для вільного виходу #62480 і #62481 | Висувні пластикові лотки | з 4 роликами, що блокуються | деревина, необроблена/метал

HU Beltéri ketrec

Optimális alvóhelyként | az extra magas belső keret megakadályozza, hogy az alom kiszóródjon | felnyitható | a féltetőket felülről külön-külön ki lehet nyitni | a 62480 és 62481 cikkszámú beltéri ketreccel kombinálható | Kihúzható műanyag tálcák | 4 lezárható görgővel | fa, kezeletlen/fém



#62487 + #62481

Ohne Dekoration | Without decoration | Sans décoration | Zonder decoratie | Senza decorazioni | Utan dekoración | Sin decoración | Без отделки | Sem adăreșos | Bez dekoracji | Bez dekorace | Uden tilbehør | bez dekorácie | Без прикрас | díszítés nélkül



150 x 50 x 60 cm

TRIXIE Heimtierbedarf
Industriestr. 32
24963 Tarp · GERMANY
www.trixie.de

TRIXIE UK Pet Products Ltd.
Unit 7, Deer Park Road,
Moulton Park,
Northampton NN3 6RZ

