

TRIXIE

DE Erweiterungselement für Indoor Freilaufgehege

passend für Artikel 62460 | Set beinhaltet 4 Elemente, 8 Kunststoffverbinder, 4 Klebepads und 4 Kabelbinder | zusammensteckbar und beliebig erweiterbar | bei springfreudigen Kaninchen kann ein weiteres Gehege aufgesteckt werden | Kunststoff/Metall | Bitte untersuche den Artikel regelmäßig auf Verbissspuren und tausche ihn bei Bedarf aus.

EN Extension element for indoor enclosure

suitable for item no. 62460 | kit consisting of 4 metal grids as well as 8 plastic connectors, 4 adhesive pads for the floor and 4 cable ties | can be assembled or expanded in various ways | for rabbits that like to jump, an extra enclosure can be attached | plastic/metal | Please check the item regularly for gnawing traces and replace it if necessary.

FR Élément d'extension pour enclos intérieur

adapté à l'art 62460 | kit composé de 4 grilles métalliques ainsi que de 8 connecteurs en plastique, 4 tampons adhésifs pour le sol et 4 serre-câbles | peut s'assembler et s'agrandir de plusieurs façons | pour les lapins qui aiment sauter, un enclos supplémentaire peut être fixé | en plastique/en métal | Pensez à vérifier régulièrement l'état d'un article à ronger et remplacez-le si nécessaire.

NL Uitbreidingselement voor indoor ren

geschikt voor artikel 62460 | Set bevat 4 elementen, 8 kunststof verbinders, 4 zelfklevende pads en 4 kabelbinders | op verschillende manieren in elkaar te zetten en naar wens uit te breiden | bij springgrage konijntjes kan er nog een ren opgezet worden | kunststof/metaal | Controleer het product regelmatig op knaagsporen en vervang het indien nodig.

IT Elementi di prolungamento per recinto da interno

per art. 62460 | Il kit comprende 4 griglie di metallo, oltre a 8 connettori di plastica, 4 cuscinetti adesivi per il pavimento e 4 fascette per cavi | il prodotto può essere assemblato o ampliato in vari modi | per i conigli a cui piace saltare può essere attaccato un recinto aggiuntivo | in plastica/in metallo | info smaltimento: www.trixieitalia.it | Verificare regolarmente che l'accessorio non presenti tracce di morsi e se necessario sostituirlo.



SV Förlängningssektion för innehage

lämplig för art. 62460 | kit består av 4 metallgaller samt 8 plastkopplingar, 4 självhäftande kudrar för golvet och 4 buntband | kan monteras eller förstoras på olika sätt | för kaniner som tycker om att hoppa, kan även fästas ihop med en extra hage | plast/metall | Kontrollera regelbundet föremålet för gnagande och byt ut det vid behov.

ES Elemento de extensión para la caja interior

apto para ref. 62460 | kit compuesto por 1 puerta metálica, 5 rejillas metálicas, 6 elementos de plástico con marco metálico, así como 24 conectores de plástico, 12 almohadillas adhesivas para el suelo y 12 bridas para cables | se puede montar o ampliar de varias maneras | para conejos a los que les gusta saltar, se puede añadir un recinto extra | plástico/metal | Por favor, compruebe el artículo para roer regularmente y reemplácelo cuando sea necesario.

RU Дополнительный элемент для комнатного загона

подходит для арт. 62460 | комплект, состоящий из 4 металлических решёток, а также 8 пластиковых соединителей, 4 клейких прокладок для пола и 4 канатных стяжек | можно собрать или разложить несколькими способами | для кроликов, которые любят прыгать, можно установить дополнительное ограждение | пластик/металл | В целях обеспечения безопасности вашего питомца регулярно проверяйте целостность древесины изделия и замените его в случае необходимости.

PT Elemento para extensão para recinto interior

disponível para art. 62460 | kit consiste em 4 grelhas metálicas, 8 conectores em plástico, 4 tiras adesivas para o chão e 4 fixadores para cabo | pode ser montada ou expandida de várias formas | para coelhos que gostam de saltar, pode ser anexado um parque adicional | plástico/metal | Por favor verificar o artigo regularmente quanto a sinais de mordeduras e substituir se necessário.

PL Element przedłużający do wybiegu domowego

do artykułów nr 62460 | zestaw składający się z 4 metalowych kraterek oraz 8 plastikowych łączników, 4 samoprzylepnych podkładek do podłogi i 4 opasek zaciskowych | może być montowany i rozszerzany na różne sposoby | dla królików lubiących skakać, można dołączyć dodatkowy wybieg | z plastiku/z metalu | Prosimy sprawdzić towar w celu ustalenia zgodności z opisem lub ewentualnej wymiany go na nowy.

CS Rozšiřující díl pro vnitřní výběh

vhodné pro položku č. 62460 | sada se skládá ze 4 kovových mřížek a 8 plastových spojek, 4 lepicích podložek na podlahu a 4 stahovacích pásek | může být sestaveno či rozšířeno různými způsoby | pro králíky, kteří rádi skáčou, lze rozšířit | plast/kov | Pravidelně kontrolujte dřevěné produkty, které jsou často okusované a v případě potřeby je vyměňte.

DA Forlængelseelement til indendørs indhegning

egnet til art. nr. 62460 | sæt bestående af 4 metalgitter såvel som 8 plastik forbindelsesled, 4 klæbende puder til gulvet og 4 bordbånd | variable muligheder for opbygning og udvidelse | ved hoppeglade kaniner, er der mulighed for at montere en yderlige løbegård | plast/metal | Husk at tjekke varen regelmæssigt for gnavespor og udskift om nødvendigt.

SK Rozšiřujúci prvok pre vnútornú skriňu

vhodné pre položku č. 62460 | súprava pozostáva zo 4 kovových mriežok, ako aj 8 plastových konektorov, 4 lepiacich podložiek na podlahu a 4 káblových pásov | zasúvacie do seba a ľubovoľne rozširovateľné | pri zajacoch, ktorí radi skáču sa môže nasadiť ďalší výbeh | plast/kov | Výrobok pravidelne kontrolujte na stopy po ohryzení a podľa potreby ho vymeňte.

UK Подовжувальний елемент для вольєра в приміщенні

для використання разом з артикулом № 62460 | комплект, що складається із 4 металевих решіток, а також 8 пластикових з'єднувачів, 4 клейких прокладок для підлоги та 4 кабельних стяжок | з можливістю з'єднання один з одним і вільного розширення | Для кроликів, щоб люблять стрибати, можна встановити ще одну огорожу | пластик /метал | Будь ласка, регулярно перевіряйте вибір на наявність ознак зносу й у разі потреби замінійте його.

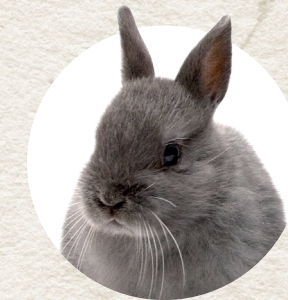
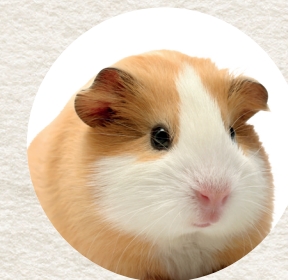
HU Bővítőelem beltéri házzal

a 62460-as cikkszámú termékhez megfelelő | 4 fémrácsból, 8 műanyag csatlakozóból, 4 padlóhoz való ragasztópárnából és 4 kábelkötegelőből álló készlet | összeilleszthető és igény szerint bővíthető | az ugrándaolni szerető nyulak számára további ketreccel bővíthető | műanyag/fém | Kérjük, rendszeresen ellenőrizze a harapás jeleit, és szükség esetén cserélje ki.

TRIXIE Heimtierbedarf
Industriestr. 32
24963 Tarp · GERMANY
www.trixie.de

TRIXIE UK Pet Products Ltd.
Unit 7, Deer Park Road,
Moulton Park,
Northampton NN3 6RZ

TRIXIE



ERWEITERUNGSELEMENT FÜR INDOOR FREILAUFGEHEGE

EN Extension element for indoor enclosure

FR Élément d'extension pour enclos intérieur

NL Uitbreidingselement voor indoor ren

IT Elementi di prolungamento per recinto da interno

SV Förlängningssektion för innehage

ES Elemento de extensión para la caja interior

35 x 35 cm



#62462