

TRIXIE

DE Slow Feeding Dome verhindert das Schlingen | gewellter Boden und Haube mit 3 Löchern | für Trockenfutter | rutschfest | für Katzen ab 3 Monaten | Polypropylen/TPR | *Slow Feeding* verlangsamt die Futteraufnahme, gestaltet sie abwechslungsreicher und verhindert das Schlingen. Das Tier ist hierbei naturnah länger beschäftigt und kaut besser. | Dadurch wirkt *Slow Feeding* gleichzeitig auch vielen gesundheitlichen Problemen wie Übersäuerung, Blähungen und Krämpfe etc. entgegen und kann die Gefahr der Magendrehung verringern.

EN Slow Feeding Dome prevents gulping down food | wavy base and dome with 3 holes | for dry feed | non-slip | for cats from the age of 3 months up | polypropylene/TPR | *Slow feeding* slows down the food intake making it more varied and prevents the pet from gulping down the food. The pet is occupied for a longer time in a natural way and chews the food better. | At the same time, *Slow Feeding* also counteracts many health problems such as hyperacidity, flatulence and cramps etc. and can reduce the risk of gastric torsion.

FR Slow Feeding Dome évite d'avaler trop vite la nourriture | base ondulée et dôme avec 3 trous | pour nourriture sèche | anti-dérapant | pour les chats âgés de plus de 3 mois | en polypropylène/TPR | L'alimentation lente ralentit la prise de nourriture, la rend plus variée et empêche l'animal de l'engloutir. L'animal est occupé plus longtemps de manière naturelle et mâche mieux sa nourriture. | Par la même occasion, l'alimentation lente permet de lutter contre de nombreux problèmes de santé tels que

l'hyperacidité, les flatulences, les crampes, etc. et peut réduire le risque de torsion gastrique.

NL Slow Feeding Dome voorkomt schrokken tijdens de maaltijd | bodem met hobbels en kap met 3 gaten | voor droogvoer | slipvast | voor katten vanaf 3 maanden | polypropreen/TPR | *Slow Feeding* vertraagt het verorberen van voer, geeft dit een gevarieerder verloop en voorkomt schrokken. Het hier is daarbij, zoals in de natuur, langer bezig en kauwt beter. | Daardoor gaat *Slow Feeding* tegelijkertijd vele gezondheidsproblemen tegen zoals brandend maagzuur, winderigheid en krampen, etc. en vermindert het gevaar van een maagtorsie.

IT Slow Feeding Dome basso consumo di snack per un'attività di lunga durata | base ondulata con coperchio bombato con 3 fori | per cibo secco | antiscivolo | per gatti di almeno 3 mesi | in polipropilene/TPR | Lo *Slow Feeding* (alimentazione lenta) permette di rallentare l'assunzione di cibo da parte dell'animale evitando così che lo ingurgiti e favorendo una dieta variata. In questo modo l'animale si alimenta in un tempo più lungo e in maniera naturale, masticando meglio il cibo. | Allo stesso tempo, lo *Slow Feeding* contrasta molti problemi di salute come per es. l'iperacidità, la flatulenza e i crampi e può ridurre il rischio di torsione gastrica. | Info smaltimento: www.trixieitalia.it

SV Slow Feeding Dome förhindrar att fodret slukas | vågformad botten och kupol med 3 hål | för torrfoder | halkfri | för katter från 3 månader och uppåt | polypropylen/TPR | Långsam utfodring saktar ner matintaget

TRIXIE

vilket gör det mer varierat och förhindrar att husdjuret slukar fodret. Djuret är på ett naturligt sätt upptaget under en längre tid och tuggar fodret ordentligare. | Samtidigt motverkar *Slow Feeding* även många hälsoproblem så som hyperaciditet, gaser och krampor m.m. och kan minska risken för magomvridning.

ES Slow Feeding Dome previene que engulla los alimentos | base ondulada y cúpula con 3 agujeros | para comida seca | antideslizante | para gatos mayores de 3 meses | polipropileno/TPR | La alimentación lenta ralentiza la ingesta de alimentos haciéndola más variada y evita que la mascota engulla la comida. La mascota está ocupada durante más tiempo de forma natural y mastica mejor la comida. | Al mismo tiempo, la alimentación lenta también contrarresta muchos problemas de salud, como la hiperacidéz, la flatulencia y los cólicos, etc., y puede reducir el riesgo de torsión gástrica.

RU Slow Feeding Dome не позволяет быстро заглатывать пищу | неровное рифлёное дно и колпак с 3 отверстиями | для сухого корма | не скользит | для кошек старше 3 месяцев | полипропилен/ТПР | Медленное кормление предотвращает заглатывание пищи и позволяет животному лучше почувствовать её вкус. Животное дольше ест и лучше пережевывает пищу. | В то же время, медленное кормление позволяет избежать много проблем со здоровьем, таких как: повышенная кислотность, метеоризм, спазмы и т.д., а также может снизить риск гастрита.

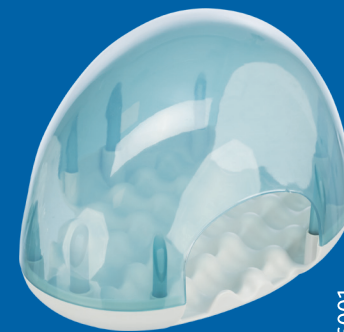
PT Slow Feeding Dome evita que o alimento seja consumido rapidamente | base ondulada com 3 cavidades e cobertura | para alimento seco | anti-derrapante | para gatos a partir dos 3 meses | polipropileno/TPR | *Slow feed* abranda a ingestão do alimento, aumentando a sua variedade e evitando que o animal o consuma rapidamente. O animal ficará assim ocupado durante mais tempo de uma forma natural e mastiga melhor o alimento. | Ao mesmo tempo, *Slow Feed* também combate muitos problemas de saúde como hiperacidéz, flatulência e cólicas, etc. e pode reduzir o risco de torção gástrica.

PL Slow Feeding Dome zapobiega łapczywemu polykaniu pokarmu | pofalowana podstawa i pokrywa z 3 otworami | do suchej karmy | nie ślizga się | dla kotów powyżej 3 miesięcy | z polipropylenu/TPR | *Slow feeding* spowalnia przyjmowanie pokarmu, czyniąc go bardziej urozmaiconym i zapobiega łapczywemu polykaniu pokarmu. Zwierzę jest zajęte przez dłuższy czas w naturalny sposób i lepiej przeżuwa pokarm. | Jednocześnie *Slow Feeding* przeciwdziała również wielu problemom zdrowotnym, takim jak nadkwasota, wzdęcia, skurcze itp. oraz może zmniejszyć ryzyko skrętu żołądka.

SK Slow Feeding Dome zabraňuje hltáni jidla | vlnkované dno a kopule se 3 dírami | až suchého krmiva | neklouzavé | pro kočky od 3 měsíců | polypropylen/TPR | Pomalé krmení zpomaluje příjem potravy, činí ji pestřejší a brání domácímu mazlíčkovi, aby jidlo

TRIXIE

Slow Feeding Dome



#46001

TRIXIE

Slow Feeding Dome

EN Dome
FR Dome
NL Dome
IT Dome

SV Dome
ES Dome
RU Dome
PT Dome

PL Dome
CS Dome
DA Dome
SK Dome

UK Dome
HU Dome

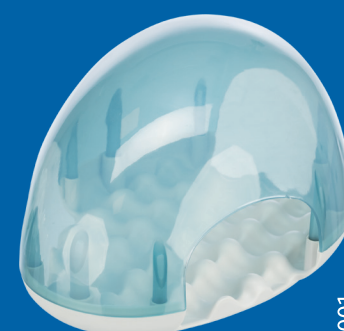


ANIMAL WELFARE COMPLIANT
INSPECTION NUMBER
2 0 1 7 1 1 0 4 2



TRIXIE

Slow Feeding Dome



#46001

TRIXIE

hltal. Domáci mazlíček se zabaví přirozenou cestou a na delší dobu a lépe potravu rozžvýká. | Současně pomalé krmení působí proti mnoha zdravotním problémům, jako je překyselení, plynatost a křeče atd. Může také snížit riziko torze žaludku.

DA Slow Feeding Dome forhindrer at dyret sluger foderet | følger bund og kuppel med 3 huller | til torfoder | skridsikker | til katte fra en alder af 3 måneder | polypropylen/TPR | *Slow Feeding* sænker foderoptagelsen, salter det mere varieret og forhindrer slugen. Dyret er dermed tæt på naturligt længere beskæftiget og tygger bedre. | På den måde virker *Slow Feeding* samtidigt også mod mange sundhedsproblemer som hypersyre, luft i maven, krampor osv. og kan mindske faren ved mavetorsion.

SK Slow Feeding Dome zabraňuje hltaniu pri prijímaní krmiva | zvlnená základňa a kupola s 3 otvormi | pre suché krmivo | protišmykové | pre mačky od 3 mesiacov veku | polypropylén/TPR | Miska *Slow Feeding* spomaľuje príjem krmiva, robí ho zaujímavejším a zabraňuje hltaniu. Zvierat sa pritom zamestná prírodou blízkym spôsobom a lepšie žuje. | Tým miska *Slow Feeding* zároveň pôsobí aj proti mnohým zdravotným problémom ako je prekyslenie, nadúvanie a křeče atď. a môže znížiť nebezpečenstvo pretočenia žalúdka.

UK Slow Feeding Dome запобігає подавленню під час поїдання корму | хвиляста основа й

купол із 3 отворами | для сухих кормів | нековзаючий | для кішок віком від 3 місяців | поліпропилен/термопластична гума | повільне годування сповільнює споживання корму, робить його більш різноманітним і перешкоджає проковтування. Тварина природно довше зайнята і краще жує. | Як наслідок, повільне годування також здоров'ям, таким як підвищена кислотність, метеоризм, судоми тощо, і може зменшити ризик завороту шлунку.

HU Slow Feeding Dome akadályozza a habzsolást az etetés során | hullámos alap és dóm 3 lyukkal | száraz ételhez | csúszásgátló | macskáknak 3 hónapos kortól | polipropilén/TPR | A lassú etetés csökkenti, lassítja az elfogyasztott étel mennyiségét, változatosabbá teszi és megakadályozza a habzsolást. Az állat természetesen tovább van elfoglalva, és jobban rág. | Így a lassú etetés számos egészségügyi problémát megakadályozhat, például a túlzott savasságot, a puffadást és a görcsöket stb., és csökkentheti a gyomorcsavarodás kockázatát.