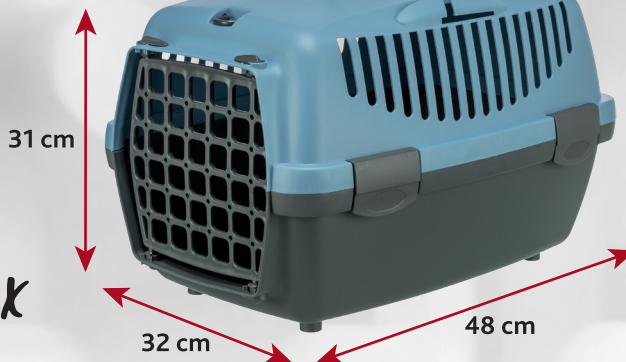


TRIXIE

6 kg



Transportbox Capri 1



DE Transportbox Capri 1

mit Tragegriff | Kunststoff | Nutze die Box im Fußraum hinter den Vordersitzen. Platziere sie so, dass sie nicht verrutschen kann.

EN Transport Box Capri 1

with handle | plastic | Make use of the floor space behind the front seats. Place the box so that it cannot shift.

FR Box de transport Capri 1

avec poignée | en plastique | Utilisez l'espace au sol derrière les sièges avant. Placez le box afin qu'il soit bien calé.

NL Vervoersbox Capri 1

met handvat | kunststof | Maak gebruik van de voetenruimte achter de voorstoelen. Zet de box dusdanig neer, dat hij stabiel staat en nergens heen kan.

IT Transportino Capri 1

con maniglia | in plastica | info smaltimento: www.trixieitalia.it | Utilizzare lo spazio retrostante il sedile anteriore. Posizionare il trasportino in modo che resti fermo e non possa scivolare.

SV Transportbur Capri 1

med handtag | plast | Använd utrymmet bakom framsätet. Placera hållaren så att den förblir fast och inte kan glida.

ES Transportín Capri 1

con asa | plástico | Usar el espacio del suelo de detrás de los asientos delanteros. Colocar el transportin de modo que no se pueda desplazar.

RU Транспортный бокс Capri 1

с ручкой | пластик | Используйте пространство за передними сиденьями. Установите переноску так, чтобы она не могла сдвинуться.

PT Transportadora Capri 1

com pega | plástico | Utilizar o espaço no chão, atrás dos assentos da frente. Colocar a transportadora de forma a que a mesma não possa deslizar.

PL Transporter Capri 1

z rączką | z plastiku | Wykorzystaj podłogę za fotelami przednimi. Umieść pudełko, aby nie mogło się przesuwać.

CS Transportní přepravka Capri 1

s rukojetí | plast | Využijte podlahového prostoru za předními sedadly. Umístěte přepravku tak, aby se nemohla posunout.

DA Transportbur Capri 1

med håndtag | plast | Benyt gulvpladsen bag forsæderne. Placer boksen så den ikke kan glide.

SK Prepravný box Capri 1

s rukoväťou | plast | Využi priestor na podlahe za prednými sedadlami. Umiestni box tak, aby sa nemohol posunúť.

UK Клітка для перевезення тварин Capri 1

З ручкою для перенесення | пластмаса | Використовуйте простір на підлозі за передніми сидіннями. Поставте коробку так, щоб вона не могла зсунутися.

HU Szállítóbox Capri 1

hordfogyantűvel | műanyag | Használja ki az első ülésék mögötti lábteret. Úgy helyezze el a dobozt, hogy az ne tudjon elmozdulni.

32 x 31 x 48 cm

TRIXIE Heimtierbedarf
Industriestr. 32 · 24963 Tarp
GERMANY · www.trixie.de

TRIXIE UK Pet Products Ltd.
Unit 7, Deer Park Road, Moulton
Park, Northampton NN3 6RZ

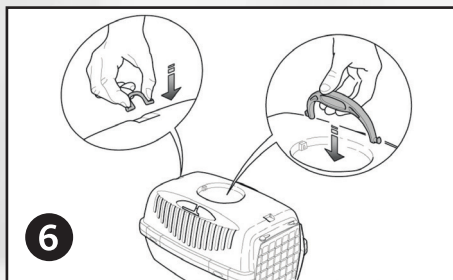
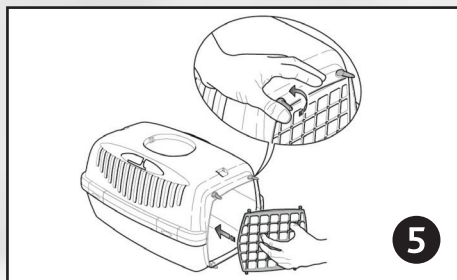
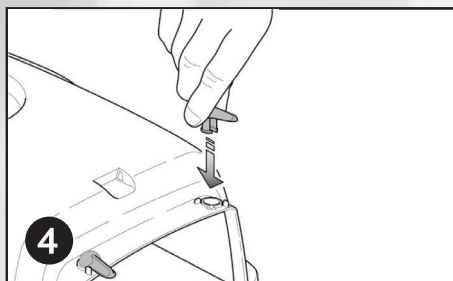
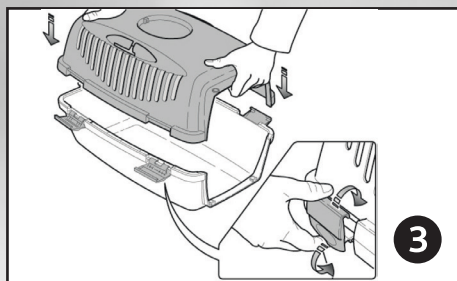
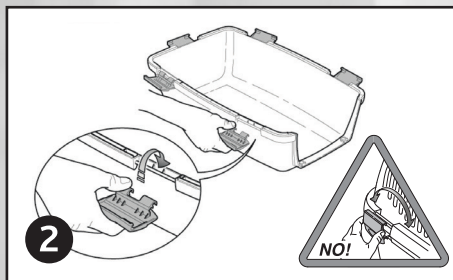
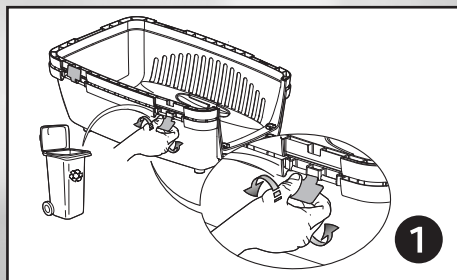


Made in Italy

#3981

Gewöhne dein Tier vor der ersten Nutzung behutsam an den Artikel. Dieses Produkt ist nicht für eine langfristige Unterbringung des Tieres geeignet. | Get your pet used to the item before using it for the first time. It is not suitable for long-term use. | Habituez votre animal à ce produit avec de l'utiliser la première fois. Produit non adapté au long séjour. | Wen uw dier vóór het eerste gebruik met beleid aan het product. Dit product is niet geschikt, om het dier langdurig in onder te brengen.

Abituare gradualmente l'animale all'uso di questo prodotto prima di utilizzarlo per la prima volta. Non adatto per periodi prolungati. Utilizzarlo garantendo il benessere dell'animale. | Vánj ditt djur við produkten innan anvánding. E lmpligt fr lngvarig djurhllning. | Familiarize su mascota con el producto antes de usarlo por primera vez. El articulo no es apto para el uso prolongado. | Перед первым использованием дайте вашему питомцу привыкнуть к переноске. Мобильная конура не предназначена для длительного использования.



Habitue o seu animal ao artigo, antes de o utilizar pela primeira vez. Este artigo no  indicado para uma utilizao de longa durao. | Naley przyzwyczajc zwirz do produktu przed pierwszm uciem. Nie do dugotrwaego utkowania. | Před prvm poutm umonte svmu mazikovi si na tuto poloku zvyknout. Nen vhodné pro dlouhodob pout. | Inden produktet tages i brug frste gang, anbefales det at man gr dyret fortrolig med produktet. Produktet er ikke egnet til brug for langvarige ophold.

Pred prvm poutm jemne zvyknite svojho domeho milika na vrobok. Tento vrobok nie je vhodn na dlhodob ustnenie zvierta. | Перед первым використанням обережно привичте виводця до виробу. Цей продукт не пdходить для тривалого утримання тварин. | Az els hasznlat eltt vatosan szoktassa kedvenct a termkhez. Ez a termk nem alkalmas az llat hossz tv elhelyezsre.