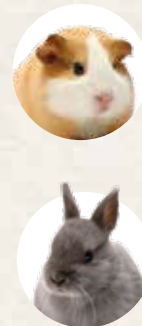


TRIXIE



UNTERSTAND UND LIEGEPLATZ

DE Unterstand und Liegeplatz

optimale Rückzugsmöglichkeit | Schutz vor Regen und Sonne | kombinierbar mit Kühlplatte #63012 | Rindenholz

EN Shelter and Platform

ideal place to retreat | protection from rain and sun | combinable with cooling plate #63012 | bark wood

FR Abri et plateforme

endroit idéal pour s'isoler | protection contre la pluie et le soleil | peut être combiné avec la plateau rafraîchissant #63012 | en bois naturel

NL Afdak en Ligplaats

optimale schuilmogelijkheid | bescherming tegen regen en zon | combineerbaar met koelplaat #63012 | schorshout

IT Piattaforma

luogo in cui rifugiarsi | per proteggere da pioggia e sole | da abbinare alla Tavoletta rinfrescante art. 63012 | in corteccia d'albero | info smaltimento: www.trixieitalia.it

SV Skyddstak och Liggplatta

idealisk plats för avkoppling | skydd mot regn och sol | kan kombineras med kylplatta #63012 | barkträ

ES Refugio y Plataforma

refugio ideal | protección del frío, viento y lluvia | combinable con la placa de refrigeración #63012 | corteza de madera

RU Площадка деревянная

идеальное место для отдыха | Защита от дождя и солнца | можно комбинировать с охлаждающим ковриком арт. 63012 | древесная кора

PT Abrigo e Plataforma

ideal como esconderijo | proteção contra a chuva e o sol | pode ser utilizado em conjunto com Placa de arrefecimento, artigo 63012 | madeira natural

PL Kryjówka z platformą

idealne miejsce na schronienie | ochrona przed deszczem i słońcem | można łączyć z płytą chłodzącą #63012 | z kory

CS Přístřešek a plošina

ideální útočiště | ochrana před deštěm a sluncem | kombinovatelné s chladicí deskou #63012 | kůrové dřevo

DA Ly og liggeplads

optimalt tilflugtssted | beskyttelse mod regn og sol | kan kombineres med køleplade #63012 | træ med bark

SK Podstavec a podložka na ležanie

optimálna možnosť na utiahnutie sa | ochrana pred dažďom a slnkom | kombinovateľné s chladiacou doskou #63012 | lipové drevo

UK Навіс та лежанка

оптимальна організація запасного виходу | захист від дощу й сонця | у поєднанні з охолоджувальною пластиною № 63012 | кора

HU Fedezék és pihenőhely

optimális búvóhely | védelem az eső és a nap ellen | a 63012-es hűtőlemezzel kombinálható | fakéreg

Bitte untersuche den Artikel regelmäßig auf Verbissspuren und tausche ihn bei Bedarf aus. | Please check the item regularly for gnawing traces and replace it if necessary. | Pensez à vérifier régulièrement l'état d'un article à ronger et remplacez-le si nécessaire. | Controlleer het product regelmatig op knaagsporen en vervang het indien nodig. | Verificare regolarmente che l'accessorio non presenti tracce di morsi e se necessario sostituirlo. | Kontrollera regelbundet föremålet för gnagande och byt ut det vid behov. | Por favor, compruebe el artículo para roer regularmente y reemplácelo cuando sea necesario. | В целях обеспечения безопасности вашего питомца регулярно проверяйте целостность древесины изделия и замените его в случае необходимости. | Por favor verificar o artigo regularmente quanto a sinais de mordeduras e substituir se necessário. | Prosimy sprawdzić towar w celu ustalenia zgodności z opisem lub ewentualnej wymiany go na nowy. | Pravidelně kontrolujte dřevěné produkty, které jsou často okusované a v případě potřeby je vyměňte. | Husk at tjekke varen regelmæssigt for gnavespor og udskift om nødvendigt. | У виробок pravidельне контролюйте на стору по охрыzení a подла потреби ho vyměňte. | Пристрій треба регулярно оглядати на предмет наявності погризених місць та замінювати в разі необхідності. | Kérjük, rendszeresen ellenőrizze a harapás jeleit, és szükség esetén cserélje ki.



45 x 27 x 35 cm

TRIXIE Heimtierbedarf
Industriestr. 32
24963 Tarp - GERMANY
www.trixie.de

TRIXIE UK Pet Products Ltd.
Unit 7, Deer Park Road,
Moulton Park,
Northampton NN3 6RZ



#62261

Made in China 70357

