

TRiXiE

Front-Box mit Metallhalterung | gepolsterter Rand | mit Außen-taschen | mit integrierter Kurzeleine | abnehmbare Schulterriemen | reflektierende Elemente | herausnehmbare, gepolsterte Bodeneinlage | Polyester/Metall/Kunststoff | Hinweise: Nutze den Artikel ausschließlich für Tiere. | Gewöhne dein Tier vor der ersten Nutzung behutsam an das Produkt. Er ist nicht für eine langfristige Unterbringung des Tieres geeignet. Lasse dein Tier niemals unbeaufsichtigt in dem Artikel und sichere es mit einem Geschirr und den Kurzeleinen. Schließe das Produkt bei der Fahrt komplett.

Front-Box with wire holder | padded rim | with outside pockets | with integrated short lead | removable shoulder strap | reflective elements | with removable padded base | polyester/metal/plastic | Information: Please use the item exclusively for pets. | Acquaint your pet gently with the item before using it for the first time. The product is not suitable for the long-term keeping of your pet. Never leave your pet in the item without supervising it, and secure your pet with either a harness or the short leashes. Close the product fully when moving it.

Front-Box avec porte-fils | rebord rembourré | avec poches extérieures | laisse courte intégrée | bandoulière amovible et réglable en continu | éléments réfléchissants | base rembourrée amovible | en polyester/en métal/en plastique | Remarques : N'utilisez cet article que pour les animaux. | Habituez doucement votre animal à ce produit avant la première utilisation. Ce produit ne convient pas à un hébergement à long terme de l'animal. Ne laissez jamais votre animal sans surveillance dans l'article et sécurisez-le avec un harnais et les lances courtes. Fermez complètement le produit pendant le trajet.

Stuurmand met metalen houder | rand bekleed | met buitenvakken | met geïntegreerde korthouder | afneembare schouderriemen | reflecterende elementen | met uitneembare, gevoerde mat | polyester/metaal/kunststof | Instructies: Gebruik het product uitsluitend voor dieren. | Maak jouw huisdier voor het eerste gebruik voorzichtig vertrouwd met het product. Het is niet geschikt voor langdurig verblijf van het dier. Laat jouw huisdier nooit zonder toezicht achter in het product en zet het dier vast met een tuig en de korthouder. Sluit het product volledig af tijdens het rijden.

Front-Box con supporto in metallo | con bordo imbottito | con tasche esterne | con corto guinzaglio interno | con tracolla rimovibile | parti riflettenti | con fondo imbottito, rimovibile | in poliestere/in metallo/in plastica | Modalità d'uso: Utilizzare l'articolo esclusivamente per gli animali domestici. | Abituare gradualmente l'animale all'uso di questo prodotto prima del primo utilizzo. Non adatto per periodi di utilizzo prolungati. Sorvegliare sempre l'animale durante l'uso e assicurarlo con una pettorina o un guinzaglio corto. Chiudere completamente il prodotto durante gli spostamenti. | Info smaltimento: www.trixieitalia.it

Cykelkorg Front-Box med wirehållare | vadderad kant | med utvändiga fickor | med inbyggt kort koppel | avtagbart axelband | reflekterande detaljer | löstagbart vadderat bottenlägg | polyester/metall/plast | Information: Vänligen använd produkten endast för husdjur. | Låt ditt husdjur vänja sig försiktigt vid produkten innan du använder den för första gången. Produkten är inte lämplig för lått hålla ditt husdjur i under en längre tid. Lämna aldrig ditt husdjur i produkten utan att ha uppsikt över det och säkra det med antingen en sele eller ett kort koppel. Stäng produkten helt när du flyttar den.

Bolsa Frontal para Bicicleta con soporte para cables | borde acolchado | con bolsillos exteriores | con Correa corta integrada | con tira al hombro desmontable | partes reflectantes | base

acolchada extraible | poliéster/metall/plástico | Aviso: Utiliza el artículo exclusivamente para animales. | Acostumbra a tu mascota al producto poco a poco antes del primer uso. No está diseñado para alojar al animal de forma prolongada. No dejes nunca a tu mascota sin supervisión dentro del artículo y sujétala con un arnés o correa corta. Cierra completamente el producto durante el trayecto.

Сумка для велоперевозки Front-Box на руль с держателем из проволоки | с мягкими краями | с внешними карманами | со встроенным коротким поводком | съёмный плечевой ремень | со светоотражающими элементами | со съёмным мягким дном | полиэстер/металл/пластик | Информация: использовать изделие только для домашних животных. | Перед первым использованием аккуратно познакомьте питомца с изделием. Изделие не предназначено для длительного содержания животного. Никогда не оставляйте животное в изделии без присмотра, и обязательно фиксируйте его шлейкой или короткими поводками. Перед транспортировкой полностью закройте изделие.

Front-Box com suporte em arame | rebordos forrados | com bolsas exteriores | com trela curta | alça para ombro amovível | partes reflectoras | com base forrada amovível | poliéster/metall/plástico | Informações: Utilizar o artigo exclusivamente para animais de estimação. | Antes de utilizar o artigo pela primeira vez, familiarize-se cuidadosamente com o seu animal de estimação. O produto não é adequado para a manutenção prolongada do seu animal de estimação. Nunca deixe o seu animal de estimação dentro do artigo sem o supervisorar e prenda-o com um arnés ou com as trelas curtas. Feche totalmente o produto quando o deslocar.

Transporter rowerowy dla psa z uchwytem | wyścielana obwódka | z zewnętrznymi kieszeniami | ze zintegrowaną krótką smyczą | zdejmowany pas naramienny | elementy odbłaskowe | ze zdejmowaną wyściółką przy podstawie | z poliesteru/z metalu/z plastiku | Informacja: Produkt należy używać wyłącznie dla zwierząt. | Przed pierwszym użyciem delikatnie przyzwyczaj swojego pupila do produktu. Produkt nie jest przeznaczony do długotrwałego przetrzymywania zwierząt. Nigdy nie pozostawiaj zwierzęcia w produkcie bez nadzoru — zabezpiecz je za pomocą szeleki lub krótkiej smyczy. Podczas przemieszania produktu zawsze upewnij się, że jest on całkowicie zamknięty.

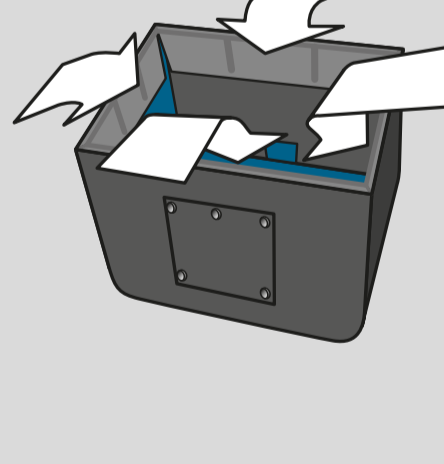
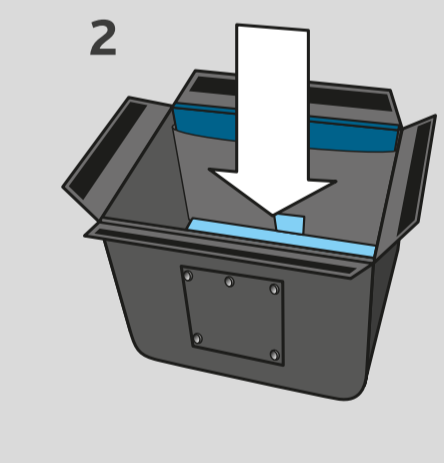
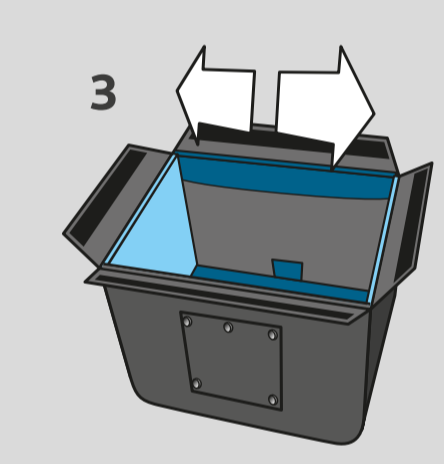
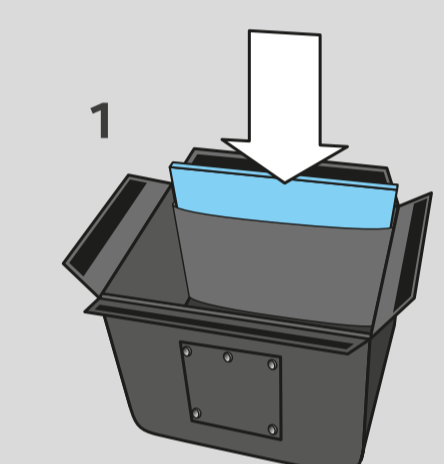
Front-Box s drátovým držákem | vypolstrovaný okraj | s vnějšími kapsami | s integrovaným krátkým vodítkem | odnímatelný ramenní popruh | reflexní prvky | s odnímatelným



TRIXIE Heimtierbedarf Industriestr. 32 · 24963 Tarp GERMANY · www.trixie.de kontakt@trixie.de

TRIXIE UK Pet Products Ltd. Unit 7, Deer Park Road, Moulton Park, Northampton NN3 6RZ, www.trixie.de kontakt@trixie.de

TRiXiE



TRiXiE

Front-Box
41 x 26 x 26 cm

#13106



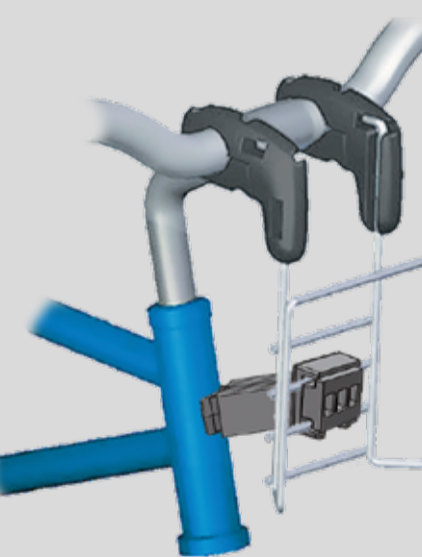
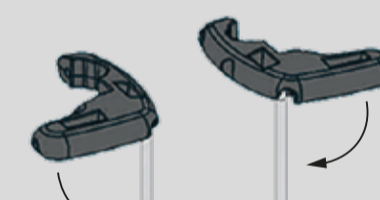
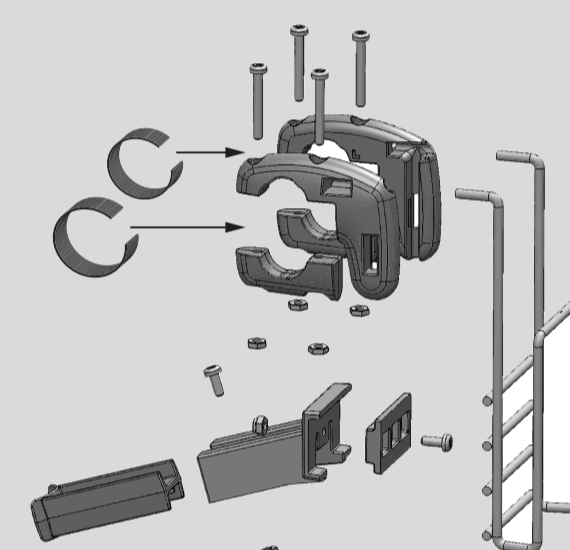
TRiXiE

Front-Box
41 x 26 x 26 cm

- EN Front-Box
- FR Front-Box
- NL Stuurmand
- IT Front-Box
- SV Cykelkorg Front-Box
- ES Bolsa Frontal para Bicicleta
- RU Сумка для велоперевозки Front-Box на руль

#13106

- PT Front-Box
- PL Transporter rowerowy dla psa
- CS Front-Box
- DA Front-Box
- SK Košík pre psa
- UK Короб для тварин «Front-Box»
- HU Elülső szállítóbox



TRiXiE

Front-Box
41 x 26 x 26 cm

#13106

