

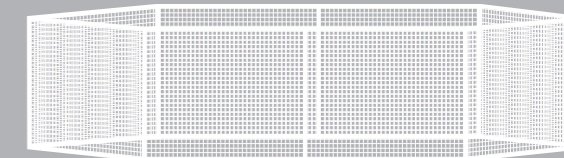
# TRIXIE



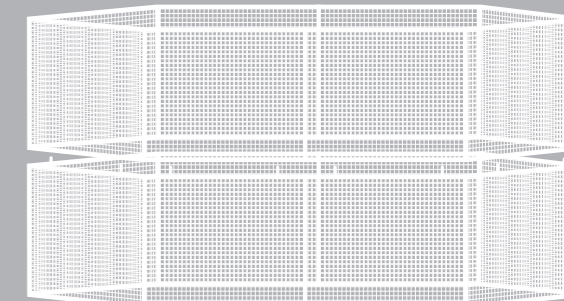
ohne Dekoration | Without decoration |  
Sans décoration | Zonder decoratie |  
Senza decorazione | Utan dekoráciu |  
Sin decoración | Без отделки | Sem  
adereços | Bez dekoracji | Bez dekorace |  
Uden tilbehør | bez dekorácie | Без  
прикрас | diszítés nélkül



2 x #62480:



4 x #62480:



Aufbauvarianten | Variations of layout | Options de construction |  
Kan worden opgebouwd | Varianti di costruzione | Byggvarianter |  
Opciones de composición | Вариантов установки | Variações de  
construção | Do różnorodnego rozmieszczenia | Varianti  
rozmístění | Opbygningssmuligheder | Varianty zloženia | Варіанти  
конструкції | Többféle felállítási lehetőség

## FREILAUFGEHEGE

### Für die Benutzung im Haus

#### DE Freilaufgehege

Für die Benutzung im Haus | zur Gestaltung einer tiergerechten Umwelt | zusammensteckbar und beliebig erweiterbar | diverse Aufbauvarianten möglich | auch zum Schutz von Möbeln, Pflanzen und Kabeln bei knabberfreudigen Tieren aufstellbar | bei springfreudigen Kaninchen kann ein weiteres Gehege aufgesteckt werden | Holz, unbehandelt/Metall | Zur tiergerechten Haltung empfehlen wir ein Gehege von mindestens 6 m<sup>2</sup> bei zwei Tieren.

#### EN Enclosure

For indoor use | creates an animal-friendly living space | can be assembled or expanded in various ways | multiple variations of layout | can be set up to protect furniture, plants and cables from pets that like to gnaw | for rabbits that like to jump, an extra enclosure can be attached | wood, untreated/metal | For adequate keeping of this species, we recommend an enclosure of at least 6 m<sup>2</sup> for two small animals.

#### FR Enclos

Pour usage intérieur | crée un environnement accueillant pour l'animal | peut s'assembler et s'agrandir de plusieurs façons | multiples options de construction | peut être installé pour protéger les meubles, les plantes et les câbles que les animaux aiment mordiller | pour les lapins qui aiment sauter, un enclos supplémentaire peut être fixé | bois non traité/métal | Pour garder ces espèces dans de bonnes conditions, nous recommandons un enclos d'au moins 6 m<sup>2</sup> pour deux animaux.

#### NL Ren

Voor het gebruik binnenshuis | voor het creëren van een zo natuurlijk mogelijke leefomgeving | op verschillende manieren in elkaar te zetten en naar wens uit te breiden | kan op diverse manieren worden opgebouwd | ook ter bescherming van meubels, planten en kabels bij kauwgrage dieren te plaatsen | bij springgrage konijntjes kan er nog een ren opgezet worden | hout, onbehandeld/metaal | Voor het diervriendelijk houden bevelen wij een verblijf aan van minstens 6 m<sup>2</sup> bij twee dieren.

#### IT Recinto

Per uso interno | per creare un ambiente animal-friendly | il prodotto può essere assemblato o ampliato in vari modi | molteplici varianti di montaggio | per proteggere i mobili, le piante e i cavi dagli animali a cui piace rosicchiare | per i conigli a cui piace saltare può essere attaccato un recinto aggiuntivo | in legno non trattato/metallo | Per un ambiente appropriato per questa specie, consigliamo un recinto di almeno 6 m<sup>2</sup> per due piccoli animali. | info smaltimento: www.trixieitalia.it

#### SV Utehage

För inomhusbruk | skapar en djurvänlig boyta | kan monteras eller förstoras på olika sätt | flera byggvarianter | kan användas för att skydda möbler, växter och kablar från djur som gärna gnager | för kaniner som tycker om att hoppa, kan även fästas ihop med en extra hage | trä, obehandlat/metall | för lämplig djurhållning av dessa arter rekommenderar vi en hage på minst 6 m<sup>2</sup> för 2 små djur.

#### ES Recinto

Para uso en interiores | crea un entorno Animal-Friendly | se puede montar o ampliar de varias maneras | múltiples opciones de composición | protege los muebles, plantas y cables de los perros a los que les gusta morder | para conejos a los que les gusta saltar, se puede añadir un recinto extra | madera no tratada/metal | Para el cuidado adecuado de esta especie, se recomienda un recinto de al menos 6 m<sup>2</sup> para dos animales pequeños.

#### RU Загон для использования в помещении

Для использования в помещении | для создания благоприятного для животных жизненного пространства | можно собрать или разложить несколькими способами | несколько вариантов установки | не позволяет щенкам и взрослым собакам грызть и царапать кабель, растения и мебель | для кроликов, которые любят прыгать, можно установить дополнительное ограждение | необработанная древесина/металл | Рекомендуемая минимальная площадь ограждения для комфортного содержания двух небольших животных - не менее 6 м<sup>2</sup>.

#### PT Parque

Para uso interior | cria um ambiente amigo dos animais | pode ser montada ou expandida de várias formas | múltiplas variações de construção | pode ser montada para proteger a mobília, plantas e cabos de animais que gostem de roer | para coelhos que gostam de saltar, pode ser anexado um parque adicional | madeira, sem tratamento/metal | Para manter adequadamente esta espécie, é recomendável um parque com pelo menos 6 m<sup>2</sup> para dois pequenos animais.

#### PL Wybieg domowy

Do użycia w domu | łagodzi stres | może być montowany i rozszerzany na różne sposoby | do różnorodnego rozmieszczenia | chroni meble, rośliny lub kable przed zwierzętami lubiącymi gryźć | dla królików lubiących skakać, można dołączyć dodatkowy wybieg | drewno, metal | Dla zachowania odpowiednich warunków rekomendujemy wybieg wielkości co najmniej 6 m<sup>2</sup> dla 2 małych zwierząt.

#### CS Ohrada

Pro vnitřní použití | pro vytvoření přátelského prostředí | může být sestaveno či rozšířeno různými způsoby | četné varianty rozmístění | lze nastavit tak, aby chránil nábytek, rostliny a kabely před domácími mazlíčky, kteří rádi okusují | pro králíky, kteří rádi skáčou, lze rozšířit | neošetřené dřevo / kov | Pro ideální péči o tento druh doporučujeme ohrádku nejméně 6 m<sup>2</sup> pro dvě malá zvířata.

#### DA Løbegård

Til indendørs brug | skaber et dyrevenligt miljø | variabel muligheder for opbygning og udvidelse | forskellige opbygningssmuligheder | kan også stilles op som beskyttelse af møbler, planter og kabler ved tyggeglade dyr | ved hoppeglade kaniner, er der mulighed for at montere en yderlige løbegård | træ, ubehandlet/metal | For en dyrevenlig holdning af dyrene, anbefaler vi en mindst 6 m<sup>2</sup> stor indhegning for 2 dyr.

#### SK Exteriérový výbeh

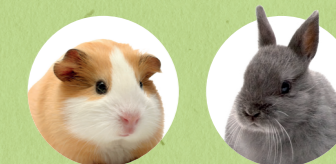
Pre používanie v dome | na vytvorenie prostredia primeraného pre zvierata | zasúvacie do seba a ľubovoľne rozširovateľné | možné sú rôzne varianty zloženia | možné postaviť aj na ochranu nábytku, rastliny a káble pri zvieratách, ktoré radi ohrádzajú | pri zajacoch, ktorí radi skáču sa môže nasadiť ďalší výbeh | drevo, neošetrené/kov | Na chov v súlade s potrebami zvierat odporúčame pri dvoch zvieratách výbeh veľkosti minimálne 6 m<sup>2</sup>.

#### UK Вольєр

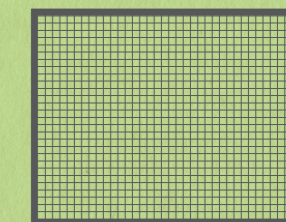
для використання в приміщенні | Для створення середі відповідно до потреб тварини | З можливістю з'єднання один з одним і вільного розширення | Можливі різні варіанти конструкції | Встановлюється також для захисту меблів, рослин і кабелів, якщо тварини люблять гризти | Для кроликів, щоб люблять стрибати, можна встановити ще одну огорожу | Деревина, необроблена/метал | Задля відповідності потребам тварин ми рекомендуємо вольєр площею не менше 6 м<sup>2</sup> на двох.

#### HU Kifutóketrec

házbán történő használatra | állatbarát környezet kialakításához | összeilleszthető és igény szerint bővíthető | többféleképpen felállítható | bútorok, növények és kábelek védelmére is felállítható rágcsálni szerető állatok esetén | az ugrádozni szerető nyulak számára további ketrecel bővíthető | fa, kezeletlen/fém | Az állatbarát tartáshoz legalább 6 m<sup>2</sup> kifutót javasolunk két állat számára.



4 x



à 60 x 30 cm



TRIXIE Heimtierbedarf · Industriestr. 32  
24963 Tarp · GERMANY · www.trixie.de

TRIXIE UK Pet Products Ltd., Unit 7, Deer Park  
Road, Moulton Park, Northampton NN3 6RZ

