

# TRIXIE

## FREILAUFGEHEGE

Für die Benutzung im Haus

### DE Freilaufgehege

Für die Benutzung im Haus | zur Gestaltung einer tiergerechten Umwelt | zusammensteckbar und beliebig erweiterbar | diverse Aufbauvarianten möglich | auch zum Schutz von Möbeln, Pflanzen und Kabeln bei knabberfreudigen Tieren aufstellbar | bei springfreudigen Kaninchen kann ein weiteres Gehege aufgesteckt werden | 4 Elemente à 60 x 50 cm | Holz, unbehandelt/Metall | Zur tiergerechten Haltung empfehlen wir ein Gehege von mindestens 6 m<sup>2</sup> bei zwei Tieren.

### EN Enclosure

For indoor use | creates an animal-friendly living space | can be assembled or expanded in various ways | multiple variations of layout | can be set up to protect furniture, plants and cables from pets that like to gnaw | for rabbits that like to jump, an extra enclosure can be attached | 4 elements of 60 x 50 cm | wood, untreated/metal | For adequate keeping of this species, we recommend an enclosure of at least 6 m<sup>2</sup> for two small animals.

### FR Enclos

Pour usage intérieur | crée un environnement accueillant pour l'animal | peut s'assembler et s'agrandir de plusieurs façons | multiples options de construction | peut être installé pour protéger les meubles, les plantes et les câbles que les animaux aiment mordiller | pour les lapins qui aiment sauter, un enclos supplémentaire peut être fixé | 4 éléments de 60 x 50 cm | bois non traité/métal | Pour garder ces espèces dans de bonnes conditions, nous recommandons un enclos d'au moins 6 m<sup>2</sup> pour deux animaux.

### NL Ren

Voor het gebruik binnenshuis | voor het creëren van een zo natuurlijk mogelijke leefomgeving | op verschillende manieren in elkaar te zetten en naar wens uit te breiden | kan op diverse manieren worden opgebouwd | ook ter bescherming van meubels, planten en kabels bij kauwgrage dieren te plaatsen | bij springgrage konijntjes kan er nog een ren opgezet worden | 4 panelen à 60 x 50 cm | hout, onbehandeld/metaal | Voor het diervriendelijk houden bevelen wij een verblijf aan van minstens 6 m<sup>2</sup> bij twee dieren.

### IT Recinto

Per uso interno | per creare un ambiente animal-friendly | il prodotto può essere assemblato o ampliato in vari modi | molteplici varianti di montaggio | per proteggere i mobili, le piante e i cavi dagli animali a cui piace rosicchiare | per i conigli a cui piace saltare può essere attaccato un recinto aggiuntivo | 4 elementi da 60 x 50 cm | in legno non trattato/metallo | Per un ambiente appropriato per questa specie, consigliamo un recinto di almeno 6 m<sup>2</sup> per due piccoli animali. | info smaltimento: [www.trixieitalia.it](http://www.trixieitalia.it)

### SV Utehage

För inomhusbruk | skapar en djurvänlig boyta | kan monteras eller förstoras på olika sätt | flera byggvarianter | kan användas för att skydda möbler, växter och kablar från djur som gärna gnager | för kaniner som tycker om att hoppa, kan även fästas ihop med en extra hage | 4 sektioner, 60 x 50 cm | trä, obehandlat/metall | för lämplig djurhållning av dessa arter rekommenderar vi en hage på minst 6 m<sup>2</sup> för 2 små djur.

### ES Recinto

Para uso en interiores | crea un entorno Animal-Friendly | se puede montar o ampliar de varias maneras | múltiples opciones de composición | protege los muebles, plantas y cables de los perros a los que les gusta morder | para conejos a los que les gusta saltar, se puede añadir un recinto extra | 4 elementos de 60 x 50 cm | madera no tratada/metal | Para el cuidado adecuado de esta especie, se recomienda un recinto de al menos 6 m<sup>2</sup> para dos animales pequeños.

### RU Загон для использования в помещении

Для использования в помещении | для создания благоприятного для животных жизненного пространства | можно собрать или разложить несколькими способами | несколько вариантов установки | не позволяет щенкам и взрослым собакам грызть и царапать кабель, растения и мебель | для кроликов, которые любят прыгать, можно установить дополнительное ограждение | 4 элемента по 60 x 50 см | необработанная древесина/металл | Рекомендуемая минимальная площадь ограждения для комфортного содержания двух небольших животных - не менее 6 м<sup>2</sup>.

### PT Parque

Para uso interior | cria um ambiente amigo dos animais | pode ser montada ou expandida de várias formas | múltiplas variações de construção | pode ser montada para proteger a mobília, plantas e cabos de animais que gostem de roer | para coelhos que gostam de saltar, pode ser anexado um parque adicional | 4 elementos de 60 x 50 cm | madeira, sem tratamento/metal | Para manter adequadamente esta espécie, é recomendável um parque com pelo menos 6 m<sup>2</sup> para dois pequenos animais.

### PL Wybieg domowy

Do użycia w domu | łagodzi stres | może być montowany i rozszerzany na różne sposoby | do różnorodnego rozmieszczenia | chroni meble, rośliny lub kable przed zwierzętami lubiącymi gryźć | dla królików lubiących skakać, można dołączyć dodatkowy wybieg | 4 elementy po 60 x 50 cm | drewno, metal | Dla zachowania odpowiednich warunków rekomendujemy wybieg wielkości co najmniej 6 m<sup>2</sup> dla 2 matych zwierząt.

### CS Ohrada

Pro vnitřní použití | pro vytvoření přátelského prostředí | může být sestaveno či rozšířeno různými způsoby | četné varianty rozmístění | lze nastavit tak, aby chránil nábytek, rostliny a kabely před domácími mazlíčky, kteří rádi okusují | pro králíky, kteří rádi skáčou, lze rozšířit | 4 prvky 60 x 50 cm | neošetřené dřevo / kov | Pro ideální péči o tento druh doporučujeme ohrádku nejméně 6 m<sup>2</sup> pro dvě malá zvířata.

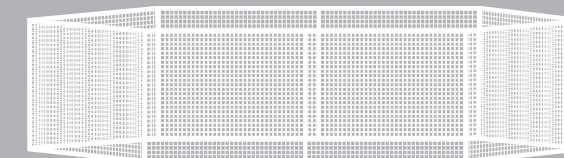
### DA Løbegård

Til indendørs brug | skaber et dyrevenligt miljø | variable muligheder for opbygning og udvidelse | forskellige opbygningsmuligheder | kan også stilles op som beskyttelse af møbler, planter og kabler ved tyggeglade dyr | ved hoppeglade kaniner, er der mulighed for at montere en yderlige løbegård | 4 elementer af 60 x 50 cm | træ, ubehandlet/metal | For en dyrevenlig holdning af dyrene, anbefaler vi en mindst 6 m<sup>2</sup> stor indhegning for 2 dyr.

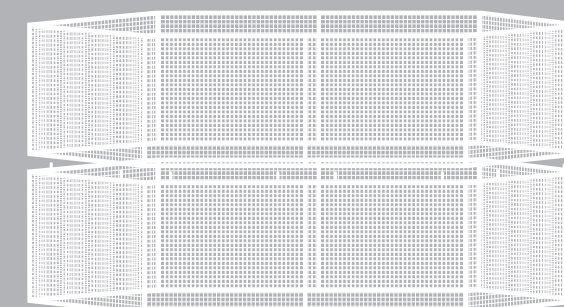


ohne Dekoration | Without decoration | Sans décoration | Zonder decoratie | Senza decorazioni | Utan dekoración | Sin decoración | Без отделки | Sem adereços | Bez dekoracji | Bez dekorácie | Bez Uden tilbehør | bez dekorácie | Без прикрас | diszítés nélkül

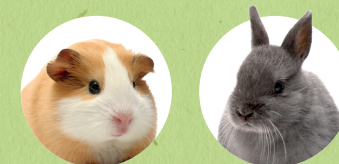
2 x #62481:



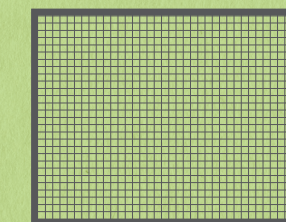
4 x #62481:



Aufbauvarianten | Variations of layout | Options de construction | Kan worden opgebouwd | Varianti di costruzione | Byggvarianter | Opciones de composición | Вариантов установки | Variações de construção | Do różnorodnego rozmieszczenia | Varianty rozmístění | Opbygningsmuligheder | Varianti zloženia | Варіанти конструкції | Többféle felállítási lehetőség



4 x



à 60 x 50 cm



TRIXIE Heimtierbedarf · Industriestr. 32 · 24963 Tarp · GERMANY · [www.trixie.de](http://www.trixie.de)

TRIXIE UK Pet Products Ltd., Unit 7, Deer Park Road, Moulton Park, Northampton NN3 6RZ

