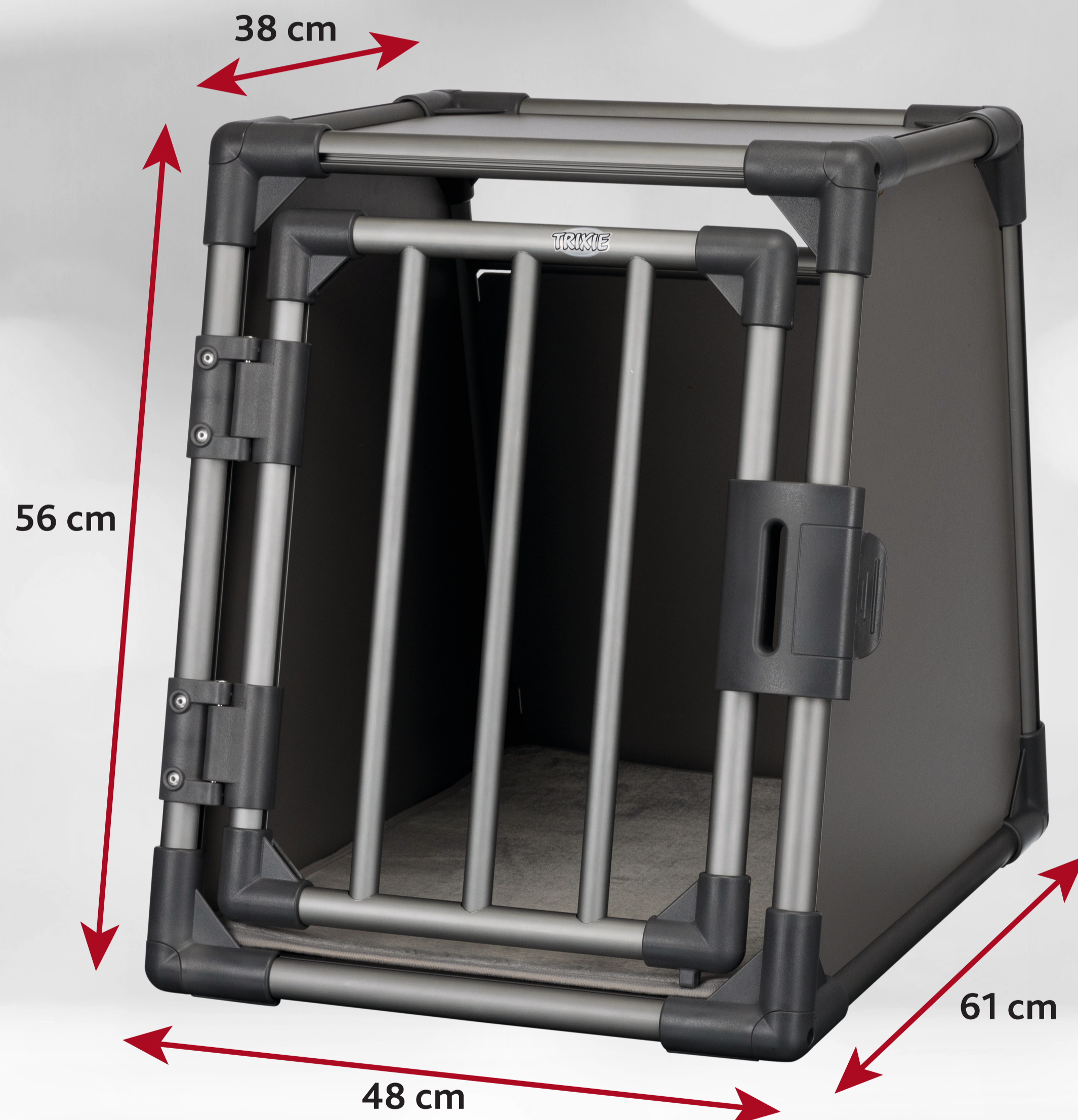


TRIXIE

Transportbox mit Aluminiumrahmen

S



DE Transportbox

Mit Aluminiumrahmen

- stabil und geräuscharm
- hochgeschlossene Wände für einen sauberen Standplatz
- Tür mit Sicherheitsverschluss
- Einsatz für Vorhängeschloss separat erhältlich (Artikel 39319)
- optimale Ausnutzung des Kofferraums durch abgeschrägte Seiten
- mit rutschfester Liegematte: Maschinenwäsche bis 30 °C
- Klettleisten unter dem Boden für einen sicheren Stand im Kofferraum
- Aluminium/Hartfaserplatten/Kunststoff

Hinweise: Gewöhnen Sie Ihr Tier vor der ersten Nutzung behutsam an den Artikel. Dieses Produkt ist nicht für eine langfristige Unterbringung des Tieres geeignet. Platzieren Sie die Box gegen die Rücksitzbank gelehnt im Kofferraum und stellen Sie sicher, dass die Box nicht verrutschen kann. Die Fixierung mit z. B. Spanngurten gewährleistet erhöhte Sicherheit.

IT Trasportino

Con struttura in alluminio

- prodotto stabile e molto silenzioso
- i pannelli alti e compatti assicurano maggior stabilità
- porta con chiusura di sicurezza
- inserto per lucchetto disponibile separatamente (art. n. 39319)
- lati obliqui per sfruttare al meglio lo spazio del bagagliaio
- con materassino antiscivolo: lavabile in lavatrice fino a 30 °C
- le bande a strappo sul fondo assicurano una buona tenuta nel bagagliaio
- in alluminio/truciolato/plastica

Avvertenze: abituare gradualmente l'animale all'uso di questo prodotto prima di utilizzarlo per la prima volta. Non adatto per periodi prolungati. Utilizzarlo garantendo il benessere dell'animale. Istruzioni per l'uso: posizionare il trasportino nel baule dell'auto, appoggiarlo ai sedili posteriori e assicurarsi che non si muova durante il viaggio. Agganciarlo con delle cinghie di fissaggio.

EN Transport Box

With aluminium frame

- stable and very quiet
- compact panels provide a clean stand
- door with safety lock
- insert for padlocks available separately (item no. 39319)
- optimal utilisation of the car boot space due to slanted sides
- with non-slip lying mat: machine washable up to 30 °C
- hook and loop strips on the base for a good grip in the car boot
- aluminium/hardboard/plastic

Important Information: Get your pet used to the item before using it for the first time. It is not suitable for long-term use. Place the box in the car boot leaning against the back seats and make sure that the box cannot shift. The attachment with lashing straps guarantees increased safety.

NL Vervoersbox

Met aluminium frame

- stevig en geluidsarm
- hoge dichte wanden voor een schone kofferbak
- deur met veiligheidssluiting
- inzetstuk voorhangslot los verkrijgbaar (artikel 39319)
- deur de afgeschuinde kanten wordt de kofferbak optimaal benut
- met slipvaste ligmat: wasmachine tot 30 °C
- deur klittenbandstroken aan de onderkant staat hij stevig in de kofferbak
- aluminium/hardboard/kunststof

Tip: wen uw dier vóór het eerste gebruik met beleid aan het product. Dit product is niet geschikt, om het dier langdurig in onder te brengen. Plaats de box tegen de achterbank in de kofferbak en zorg ervoor, dat hij stabiel staat en nergens heen kan. De bevestiging met bijv. spanbanden zorgen voor meer veiligheid.

FR Box de transport

Avec cadre en aluminium

- stable, fiable et très silencieux
- panneaux hauts fermés apportent propreté et plus de sécurité
- porte avec fermeture de sécurité
- crochet pour attacher un cadenas disponible séparément (art 39319)
- utilisation optimale du volume de coffre de la voiture grâce aux côtés inclinés
- avec tapis isotherme et anti-dérapant : lavable en machine à 30 °C
- bandes auto-agrippantes sur la base à fixer dans la voiture
- en aluminium/panneau dur/plastique

Information Importante: Habituez votre animal à ce produit avec de l'utiliser la première fois. Produit non adapté au long séjour. Placez le box dans le coffre de la voiture appuyé contre les sièges arrière et assurez-vous que le box soit bien calé. Les sangles d'arrimage de la fixation garantissent encore plus de sécurité.

SV Transportbur

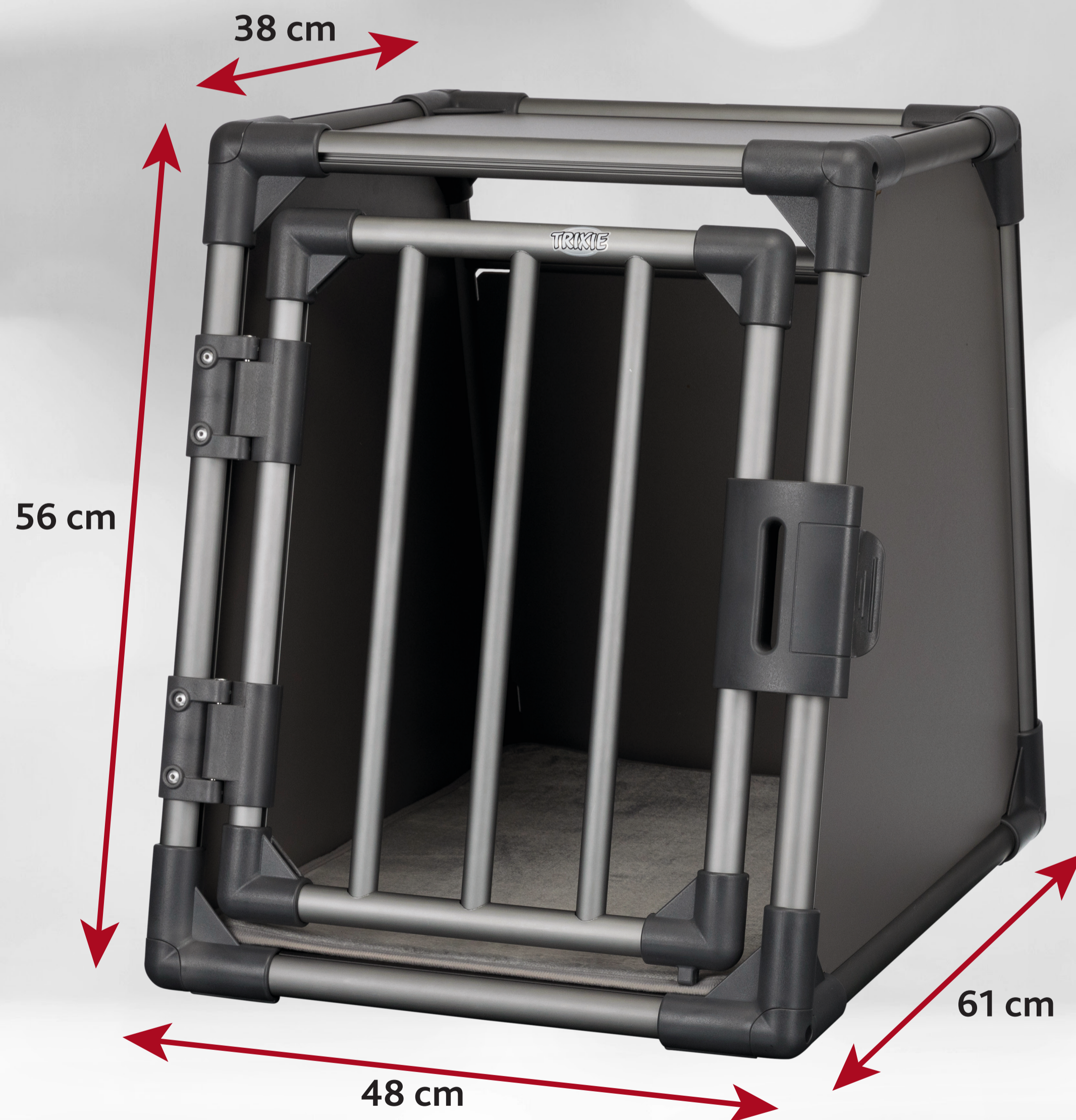
Med aluminiumram

- stabiloch väldigt tyst
- helgjutna paneler gör att den står stadigt
- dörr med säkerhetslås
- hänglåsbygel finns tillgängligt separat (art. 39319)
- optimalt utnyttjande av bilens bagageutrymme tack vare vinklade sidor
- med halkfri dyna: maskintvätt upp till 30 °C
- kardborre i botten ger bra grepp i bagageutrymmet
- aluminium/hårdpapp/plast

Viktig information: Vänj ditt djur vid produkten innan användning. Ej lämpligt för långvarig djurhållning. Placera boxen så att den lutar mot baksätet, se till så att den inte kan glida eller förflyttas under körning. Fäst den med spännband.

TRIXIE

S



DA Transportbur

Med aluminiumramme

- byder på stabilitet og er lydsvag
- kompakte paneler giver et stilrent design
- dør med sikkerhedslås
- Indsats for hængelås fås separat (art.nr. 39319)
- optimal udnyttelse af pladsen i bilens bagagerum pga. skrånede sider
- med skridsikker hyggemåtte: maskinvaskes op til 30 °C
- burrebånd i bunden af buret for en sikker stand i bilens bagagerum
- aluminium/fiberplader/plast

Vigtigt: Inden produktet tages i brug første gang, anbefales det at man gør dyret fortrolig med produktet. Produktet er ikke egnet til brug for langvarige ophold. Placer boksen i bagagerummet op mod bagsædet, og sørg for at boksen står, så den ikke kan glide. Fiksering gennem spændegjorde, øger sikkerheden.

ES Transportín

Con estructura de aluminio

- estable y muy silencioso
- los laterales compactos proporcionan una base estable
- puerta con cierre de seguridad
- enganche para candados disponible por separado (ref. 39319)
- óptima utilización del espacio del maletero por los laterales inclinados
- con colchoneta antideslizante: lavable a máquina hasta 30 °C
- cintas de cierre en la base para una buena sujeción al coche
- aluminio/aglomerado/plástico

Importante: Familiarice su mascota con el producto antes de usarlo por primera vez. El artículo no es apto para el uso prolongado. Coloque el transportín en el maletero del coche apoyado contra los asientos traseros y asegúrese de que el transportín no puede desplazarse. El anexo con cintas de fijación garantiza una mayor seguridad.

PT Transportadora

Com estrutura em alumínio

- estável e muito silenciosa
- painéis compactos proporcionam maior robustez
- porta com fecho de segurança
- inserção para cadeado, disponível em separado (art. 39319)
- excelente utilização do espaço da bagageira devido a laterais inclinadas
- com colchão anti-derrapante: lavável na máquina até 30 °C
- tiras aderentes na base para uma boa aderência na bagageira do carro
- alumínio/madeira prensada (HDF)/plástico

Informação importante: Habitue o seu animal ao artigo, antes de o utilizar pela primeira vez. Este artigo não é indicado para uma utilização de longa duração. Colocar a transportadora na mala do carro, encostada aos assentos traseiros e assegurar que a mesma não possa deslizar. Por favor ajustar as tiras de fixação.

PL Transporter

Z aluminiową konstrukcją

- Mocny i cichy
- Kompaktowe panele zapewniają bezpieczną
- Drzwi zabezpieczone na zamek
- Wkładka pod kłódki dostępna oddzielnie (prod. nr 39319)
- Idealnie wykorzystuje przestrzeń bagażnika w samochodzie, dzięki skośnym bokom
- Z antypoślizgowym mata: do prania w pralce do 30 °C
- Rzepy przy podstawie zapewniają dobrą przyczepność w bagażniku
- Z aluminium/plyta pilśniowa/plastiku

WAŻNE: Należy przyzwyczaić zwierzę do produktu przed pierwszym użyciem. Nie do długotrwałego użytkowania. Umieść pudelko w bagażniku, opierając je o tylne siedzenia i upewnij się, że pudło nie może się przesunąć. Przypięcie pasami mocującymi gwarantuje większe bezpieczeństwo.

CS Transportní prepravka

S hliníkovým rámem

- pevná kvalita a velice tiché
- kompaktní panely poskytují čisté stání
- dvířka s bezpečnostním zámekem
- vložka zámku k dispozici samostatně (položka č. 39319)
- optimální využití prostoru v kufru auta díky zešikmeným stranám
- s protiskluzovou podložkou na ležení: lze prát v pračce do 30 °C
- proužky ze suchého zipu na dně pro dobré uchycení v kufru auta
- hliník/dřevovláknitá deska/plast

Důležité informace: Před prvním použitím umožněte svému mazlíčkovi si na tuto položku zvyknout. Není vhodné pro dlouhodobé použití. Umístěte box/přepravku do kufru automobilu opřený o zadní sedadla a ujistěte se, že se box nemůže posunout. Upevněte jej pomocí upínacích popruhů.

RU Транспортный бокс

алюминиевый каркас

- высококачественный и надёжный
- высокие панели обеспечивают жёсткость конструкции и большую безопасность
- дверца с блокировкой
- вставка для навесных замков продаётся отдельно (арт. 39319)
- наклонные стенки позволяют оптимально использовать пространство в автомобиле
- с противоскользящей подстилкой: машинная стирка при 30 °C
- ремни с липучками на основании помогают закрепить бокс в а/м багажнике
- алюминий/ДСП/пластик

Важная информация: Перед первым использованием дайте вашему питомцу привыкнуть к переноске. Мобильная конура не предназначена для длительного использования. Поместите бокс в багажник автомобиля, прислонив его к спинке заднего сиденья. Зафиксируйте с помощью крепёжных ремней.